

## KARTA OCENY TECHNICZNEJ MASZyny Nr 1



<b>Nazwa Urządzenia KUTER MASARSKI</b>		
Marka / Kraj pochodzenia :	ZASADA	
Typ / Model :	MK 125	<b>TAJFUN 125 ( Nowicki )</b>
Nr fabryczny / Nr inwentarzowy	1/2012	
Data produkcji	4/2012	
Kolor	NIERDZEWNY	
Rodzaj napędu ( elektryczny, hydrauliczny, itp. )	elektryczny	
Wymiary gabarytowe	Średnica mieszy fi 113 cm	
INNE UDT, Dyrektywa Masz, itp	CE	

Rzeczywisty producent Kutra Firma Nowicki  
Model kutra TAJFUN 125 z podajnikiem

### OPIS STANU TECHNICZNEGO

Kuter spalony - złom  
Brak możliwości odbudowy  
Brak wagi na tabliczce znamionowej  
Szacowana waga około 300 kg

## KARTA OCENY TECHNICZNEJ 2



<b>Nazwa Urządzenia</b> <b>STOŁY ROZBIORCZE</b>		
Marka / Kraj pochodzenia :	ZASADA	
Typ / Model :	Brak danych	
Data produkcji	2012	
Kolor	Stalowy	
Waga oszacowana	Ok. 300 kg	

### **OPIS STANU TECHNICZNEGO**

Spalone.

Brak możliwości odbudowy

Złom

## KARTA OCENY TECHNICZNEJ MASZYNY 3



<b>Nazwa Urządzenia KOCIOŁ PARZELNY</b>		
Marka / Kraj pochodzenia :	ZASADA	
Typ / Model :	Brak danych	
Nr fabryczny / Nr inwentarzowy	Brak danych	
Data produkcji	2012	
Kolor	NIERDZEWNY	
Typ silnika/ moc zainstalowana	Brak danych	

### **OPIS STANU TECHNICZNEGO**

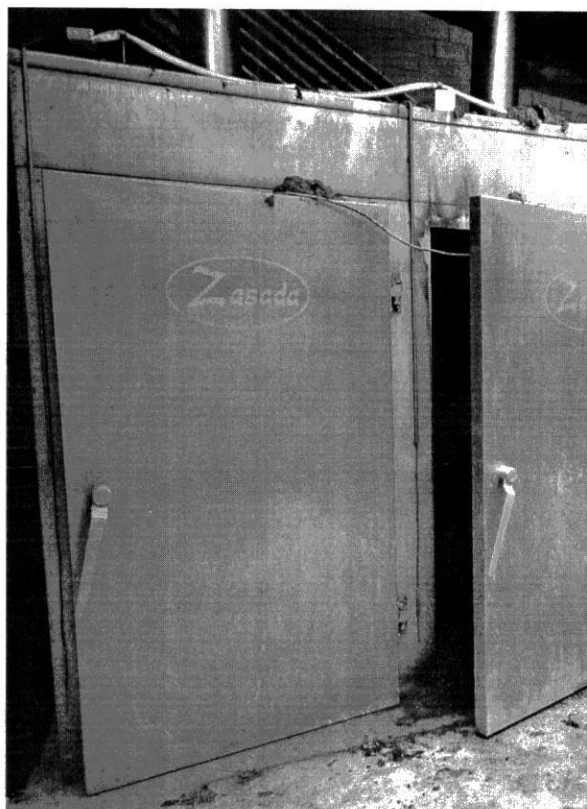
Kocioł poddany działaniu wysokiej temperatury zewnętrznej.

Obudowa osmalona czarnym nalotem sadzy.

Kotła nie uruchamiano.

Stan zdatności kotła nieznan ( brak możliwości określenia stanu ).

## KARTA OCENY TECHNICZNEJ MASZYNY Nr 4A



<b>Nazwa Urządzenia KOMORA WĘDZALNICZA - PARZELNICZA 1 WÓZKOWA</b>		
Marka / Kraj pochodzenia :	ZASADA	
Rodzaj	JEDNO WÓZKOWA	
Typ / Model :	KW150/TYP2010	
Nr fabryczny / Nr inwentarzowy	3/2012	
Data produkcji	2/2012	
Kolor	NIERDZEWNY	
Typ silnika/ moc zainstalowana	2,5 KW	
INNE UDT, Dyrektywa Masz, itp	CE	

### **OPIS STANU TECHNICZNEGO**

Komora poddana działaniu wysokiej temperatury zewnętrznej.  
Obudowa osmalona czarnym nalotem sadzy.  
Komory nie uruchamiano.  
Komora niezdatna . Odbudowa nieopłacalna



# KARTA OCENY TECHNICZNEJ MASZyny Nr 4B



<b>Nazwa Urządzenia KOMORA WĘDZALNICZA - PARZELNICZA</b>		
Marka / Kraj pochodzenia :	ZASADA	
Rodzaj	DWUWÓZKOWA	
Typ / Model :	KW300/TYP2010	
Nr fabryczny / Nr inwentarzowy	4/2012	
Data produkcji	2/2012	
Kolor	NIERDZEWNY	
Typ silnika/ moc zainstalowana	5,5 KW	
INNE UDT, Dyrektywa Masz, itp	CE	

## OPIS STANU TECHNICZNEGO

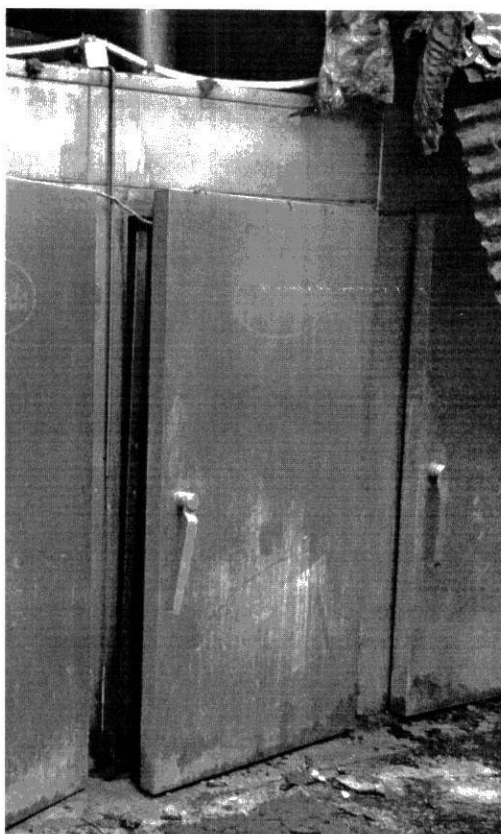
Komora poddana działaniu wysokiej temperatury zewnętrznej.

Obudowa osmalona czarnym nalotem sadzy.

Komory nie uruchamiano.

Komora niezdatna . Odbudowa nieopłacalna.

## KARTA OCENY TECHNICZNEJ MASZINY Nr 4 C



<b>Nazwa Urządzenia</b>	<b>KOMORA WĘDZARNICZO- PARZELNICZA</b>	
Marka / Kraj pochodzenia :	ZASADA	
Rodzaj	TRZY WÓZKOWA	
Typ / Model :	KW450/TYP2010	
Nr fabryczny / Nr inwentarzowy	5/2012	36
Data produkcji	2012	
Kolor	NIERDZEWNY	
Typ silnika/ moc zainstalowana	6 KW	
INNE UDT, Dyrektywa Masz, itp	CE	

### OPIS STANU TECHNICZNEGO

Sprawna

Komora poddana działaniu wysokiej temperatury zewnętrznej.

Obudowa osmalona czarnym nalotem sadzy.

Komory nie uruchamiano.

Komora niezdatna. Odbudowa nieopłacalna.

# KARTA OCENY TECHNICZNEJ MASZYNY Nr 4D



<b>Nazwa Urządzenia KOMORA WEDZALNICZA- PARZELNICZA</b>		
Marka / Kraj pochodzenia :	ZASADA	
Rodzaj		
Typ / Model :	KW450/TYP2010	
Nr fabryczny / Nr inwentarzowy	5/2012	
Data produkcji	2/2012	
Kolor	NIERDZEWNY	
Typ silnika/ moc zainstalowana	6 KW	
INNE UDT, Dyrektywa Masz, itp.	CE	

## OPIS STANU TECHNICZNEGO

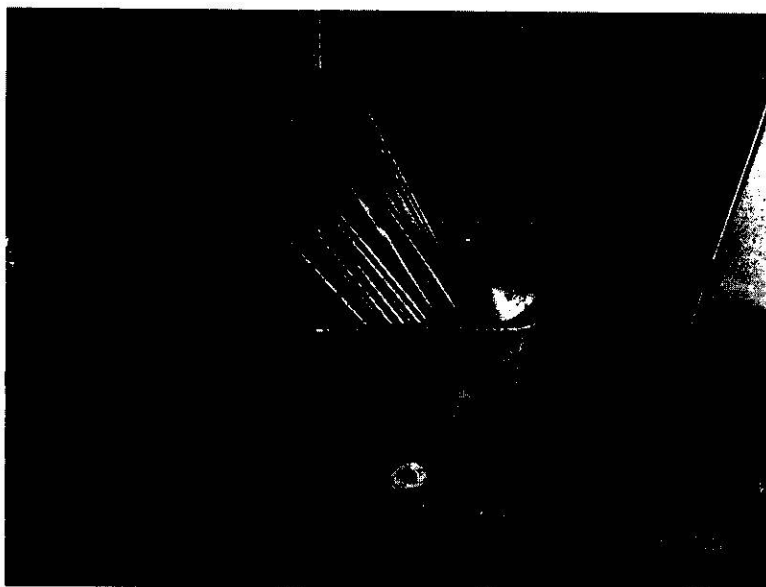
Komora poddana działaniu wysokiej temperatury zewnętrznej.

Obudowa osmalona czarnym nalotem sadzy.

Komory nie uruchamiano.

Komara niezdatna. Odbudowa nieopłacalna.

## KARTA OCENY TECHNICZNEJ 5



<b>Nazwa Urządzenia</b> KIJE WĘDZARNICZE		
Marka / Kraj pochodzenia :	ZASADA	
Nazwa	Kije wędzarnicze	
Ilość	100	
Data produkcji	2012	
Kolor	NIERDZEWNY	

### OPIS STANU TECHNICZNEGO

Kije wędzarnicze poddane działaniu wysokiej temperatury zewnętrznej.

Powierzchnie osmalona czarnym nalotem sadzy.

Kije zdatne po oczyszczeniu.

## KARTA OCENY TECHNICZNEJ MASZYNY Nr 6



<b>Nazwa Urządzenia</b> KOMORA WĘDZALNICZA – TRADYCYJNE szt 3		
Marka / Kraj pochodzenia :	Brak danych	
Rodzaj	Tradycyjna	

### OPIS STANU TECHNICZNEGO

Komora poddana działaniu wysokiej temperatury zewnętrznej.  
**Komory spalone- bez możliwości jakiegokolwiek odbudowy.**

## KARTA OCENY TECHNICZNEJ MASZYNY Nr 7



<b>Nazwa Urządzenia NADZIEWARKA</b>		
Marka / Kraj pochodzenia :	ZASADA	
Rodzaj	próżniowa	
Typ / Model :	NA 2700	
Nr fabryczny / Nr inwentarzowy	1/2012	
Data produkcji	2/ 2012	
Kolor	NIERDZEWNY	
Typ silnika/ moc zainstalowana	6 kW	
Rodzaj napędu ( elektr, hydraulic. itp. )	Elektryczny	
INNE UDT, Dyrektywa Masz, itp	CE	

### OPIS STANU TECHNICZNEGO

**Nadziewarka** poddana działaniu wysokiej temperatury zewnętrznej.

Powierzchnia osmalona czarnym nalotem sadzy.

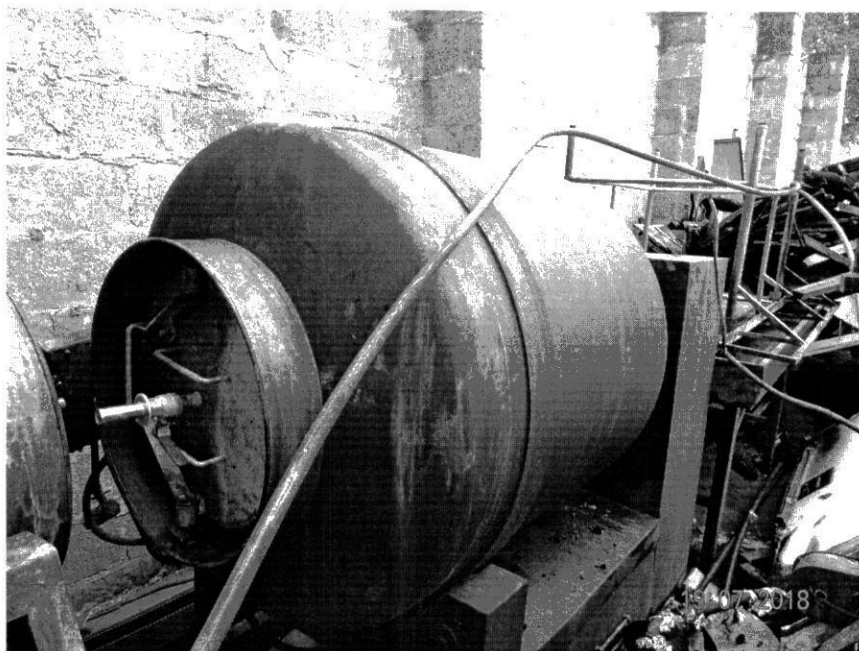
Brak możliwości oceny stanu technicznego z powodu braku energii elektrycznej.

Najprawdopodobniej zdatna.

Wymaga przeglądu technicznego.



## KARTA OCENY TECHNICZNEJ MASZyny 8



<b>Nazwa Urządzenia MASOWNICA</b>		
Marka / Kraj pochodzenia :	ZASADA	
Rodzaj	PODCISNIENIOWA	
Typ / Model :	MP 600	
Data produkcji	2012	
Kolor	NIERDZEWNY	
Typ silnika/ moc zainstalowana		5 KW

### OPIS STANU TECHNICZNEGO

Spalona.

Brak możliwości odbudowy.

## KARTA OCENY TECHNICZNEJ MASZYNY Nr 9



Nazwa Urządzenia MASOWNICA		
Marka / Kraj pochodzenia :	ZASADA	
Rodzaj	BĘBNOWA	
Typ / Model :	MP 1200	
Nr fabryczny / Nr inwentarzowy	2/2012	
Data produkcji	10/ 2012	
Kolor	NIERDZEWNY	
Typ silnika/ moc zainstalowana	6 kW	
Rodzaj napędu ( elektr, hydraulic. itp. )	Elektryczny	
INNE UDT, Dyrektywa Masz, itp	CE	

### OPIS STANU TECHNICZNEGO

**MASOWNICA** poddana działaniu wysokiej temperatury zewnętrznej - spalona.  
Odbudowa nieopłacalna.

## KARTA OCENY TECHNICZNEJ MASZyny Nr 10



### Nazwa Urządzenia **MIESZARKA ŁOPATKOWA Z PODNOŚNIKIEM**

Marka / Kraj pochodzenia :		ZASADA
Rodzaj	ŁOPATKOWA	
Typ / Model :	ML 600	Próżniowa
Nr fabryczny / Nr inwentarzowy	1/2012	
Data produkcji	2/2012	
Kolor	nierdzewny	
Typ silnika/ moc zainstalowana	5 KW	
Rodzaj napędu ( elektr, hydraulic. itp. )	elektryczna	
Masa / wydajność	200 kg	
INNE UDT, Dyrektywa Masz, itp.	CE	

### **OPIS STANU TECHNICZNEGO**

Mieszarka poddana działaniu wysokiej temperatury zewnętrznej.

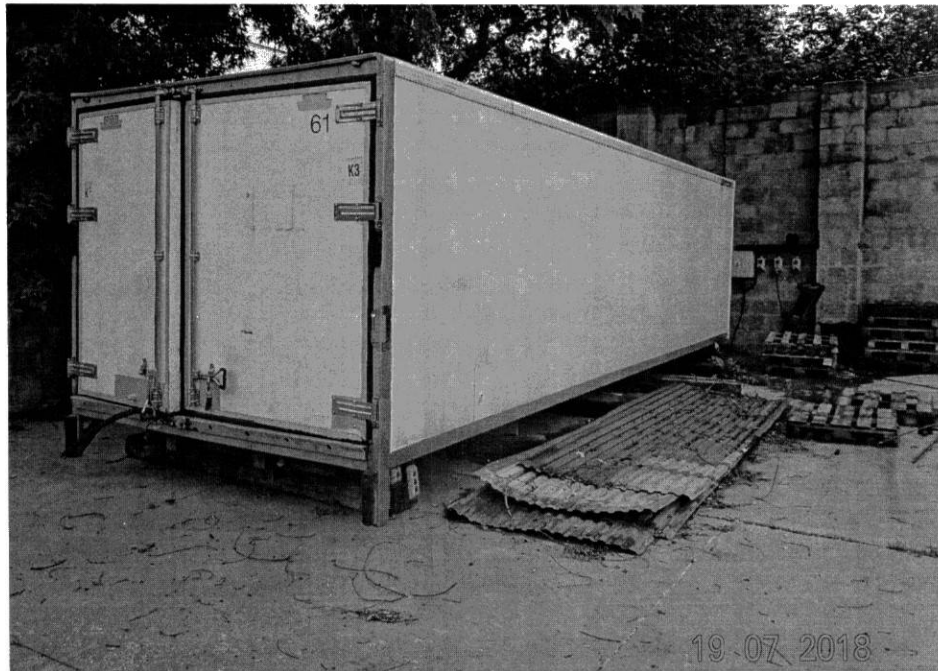
Obudowa osmalona czarnym nalotem sadzy.

Instalacja elektryczna spalona

**Stan kotła - niezdatny.**

Odbudowa nieopłacalna.

## KARTA OCENY TECHNICZNEJ MASZYNY Nr 11

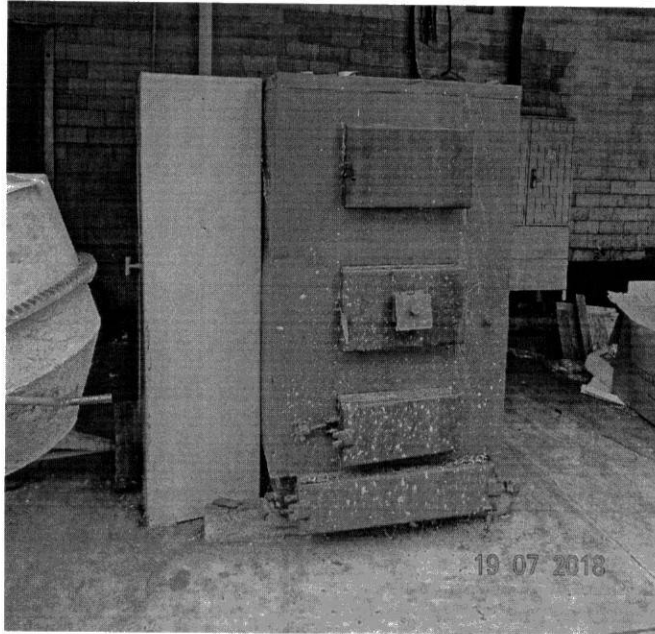


<b>Nazwa Urządzenia</b>		<b>KONTENER MROŹNICZY</b>	
Marka / Kraj pochodzenia :	GROTH KAROSSA B		
Rodzaj	MROŹNICZY		
Nr fabryczny / Nr inwentarzowy	624870		
Data produkcji	Brak danych		
Kolor	Biały		
Zasilanie	elektryczne		
Masa / wydajność	DMC 27000 kg		
Zabudowa	Kontenerowa		

### **OPIS STANU TECHNICZNEGO**

Kontener sprawny.

## KARTA OCENY TECHNICZNEJ MASZyny Nr 12

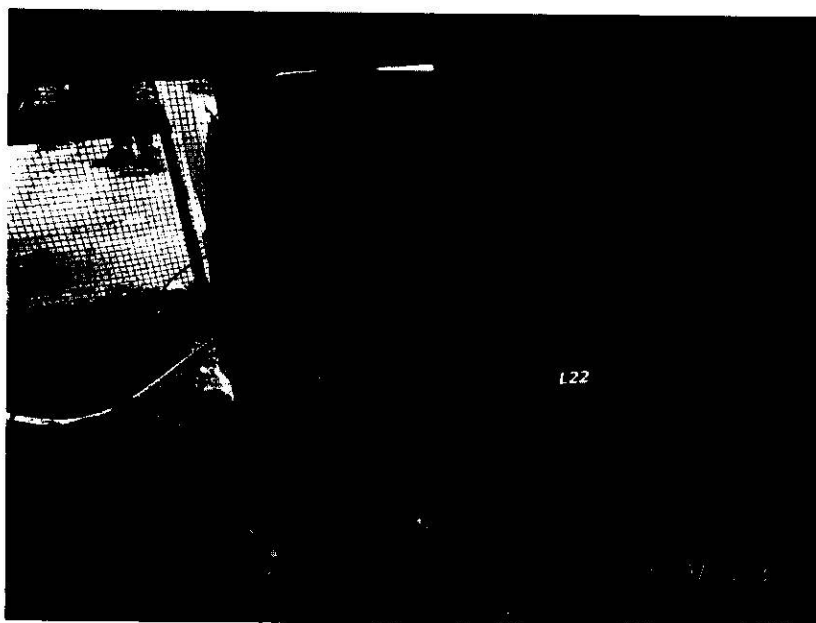


<b>Nazwa Urządzenia</b>		<b>PIEC NA PALIWO STAŁE</b>	
Marka / Kraj pochodzenia :	BRAK DANYCH		
Rodzaj	NA PALIWO STAŁE		
Nr fabryczny / Nr inwentarzowy	Brak danych		
Data produkcji	Brak danych		
Kolor	czerwony		
Tabliczka znamionowa	BRAK		
MOC	Okolo 100 KW		

### **OPIS STANU TECHNICZNEGO**

PIEC - zdatny.

## KARTA OCENY TECHNICZNEJ MASZyny 13



<b>Nazwa Urządzenia SPREŻARKA</b>		
Marka / Kraj pochodzenia :		
Rodzaj	WIROWA	

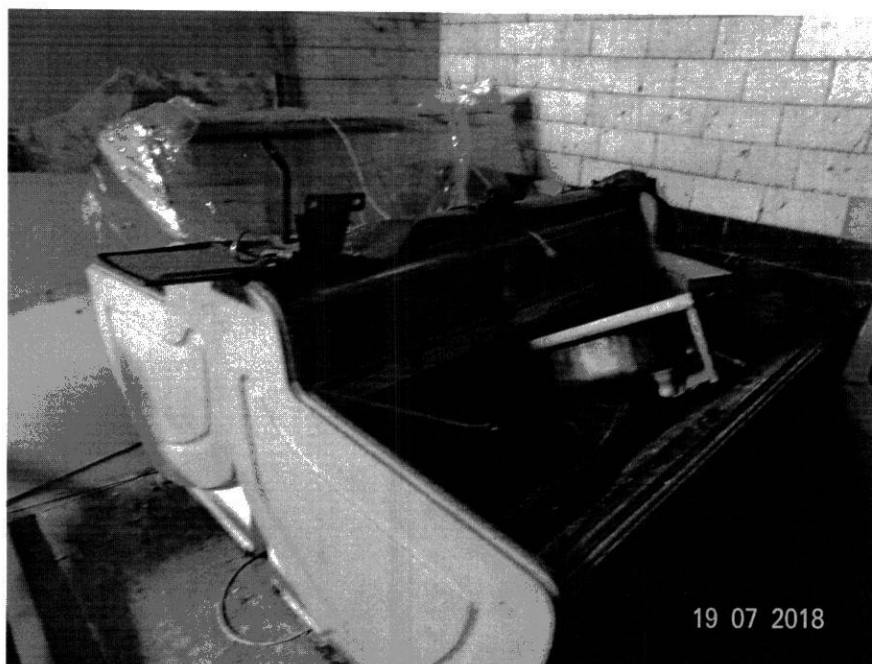
### OPIS STANU TECHNICZNEGO

*Nie*datna.

Tabliczka znamionowa nieczytelna



## KARTA OCENY TECHNICZNEJ MASZYNY 14



<b>Nazwa Urządzenia LADY CHŁODNICZE szt. 2</b>		
Marka / Kraj pochodzenia :	ZASADA	
Rodzaj	CHŁODNICZE	
Typ / Model :	BRAK DANYCH	
Nr fabryczny / Nr inwentarzowy	BRAK DANYCH	
Data produkcji	2012	
Kolor	BIAŁY	

### **OPIS STANU TECHNICZNEGO**

Lady w złym stanie technicznym ( brak możliwości określenia opłacalności ich uruchomienia ) .

Zdaniem biegłego lady niesprzedawalne.

## KARTA OCENY TECHNICZNEJ MASZyny 15



<b>Nazwa Urządzenia PRZENOŚNIK ŚLIMAKOWY</b>		
Marka / Kraj pochodzenia :	Brak danych	
Rodzaj	Do przenoszenia zanieczyszczeń	
Typ / Model :	BRAK DANYCH	
Nr fabryczny / Nr inwentarzowy	BRAK DANYCH	
Data produkcji	Brak danych	
Kolor	SZARY, Przekładnia zielona	
Moc	Okolo 3 kW	

### **OPIS STANU TECHNICZNEGO**

Przenośnik sprawny .

## KARTA OCENY TECHNICZNEJ MASZyny Nr 16



<b>Nazwa Urządzenia</b> KLIPSOWNICA		
Marka / Kraj pochodzenia :	ZASADA	
Rodzaj	PÓŁAUTOMATYCZNA	
Typ / Model :	KLIP 1 PA	
Nr fabryczny / Nr inwentarzowy	Brak danych	
Data produkcji	2012	
Kolor	NIERDZEWNY	
Nr DTR	Brak tabliczki znamionowej	
INNE UDT, Dyrektywa Masz, itp	Brak	

### OPIS STANU TECHNICZNEGO

Sprawna

## KARTA OCENY TECHNICZNEJ MASZyny Nr 17

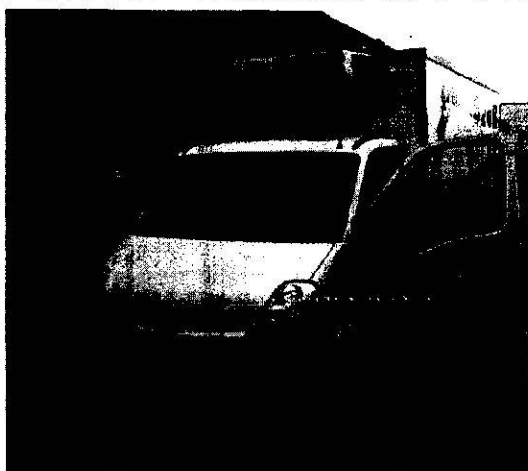


<b>Nazwa Urządzenia SZCZECINIARKA</b>		
Marka / Kraj pochodzenia :	ZASADA	
Rodzaj	PÓŁAUTOMATYCZNA	
Typ / Model :	Brak danych	
Nr fabryczny / Nr inwentarzowy	Brak danych	
Data produkcji	2012	
Kolor	NIERDZEWNY	
Nr DTR	Brak tabliczki znamionowej	
INNE UDT, Dyrektywa Masz, itp	Brak	

### OPIS STANU TECHNICZNEGO

Zdatna

## KARTA OCENY TECHNICZNEJ POJAZDU 18



DANE IDENTYFIKACYJNE		
Marka:	RENAULT MASTER	
Typ pojazdu/Rodzaj	CHŁODNIA -20 C	
Rodzaj nadwozia	CHŁODNIA DO PRZEWOZU WĘDLIN	
Model:	MASTER NI	
Nr rejestracyjny	TKI 30109	
Nr identyfikacyjny VIN	VF1UDCVG531294926	
Kolor powłoki lakierowanej/numer	BIAŁY	--
Rok produkcji/Ilość miejsc	2004	
Pojemność skokowa silnika/moc	2463 cm <sup>3</sup>	73 kW
Rodzaj napędu	PRZEDNI	
Wskazania drogomierza (km)	590401 ( 59998 – z dnia 19.07.2018 )	
Data pierwszej rejestracji za granicą/w Polsce	21.06.2005BAI 1910526	
Data ważności badania technicznego	25.05.2018	
Data oględzin	31.01.2018	
Nr DR / KP	BAJ 1721286	AAA3316236
Grubość powłoki lakierniczej ( μm )	100	
M Własna/ DMC kg	1617	3500

Koło	Typ	Zużycie (%)
P lewe	225/65 R 16 C	50
P prawe	225/65 R 16 C	50

23

T lewe	225/65 R 16 C	50
T prawe	225/65 R 16 C	50

WYPOSAŻENIE STANDARDOWE / DODATKOWE, STAN TECHNICZNY.

Dokonano wymiany uszkodzonej ramy.  
AGREGAT Chłodniczy  
Zabudowa chłodnicza

Stan pojazdu średni



## KARTA OCENY TECHNICZNEJ POJAZDU 19



DANE IDENTYFIKACYJNE		
Marka:	DAF	
Typ pojazdu/Rodzaj	CHŁODNIA -20 C	
Rodzaj nadwozia	CHŁODNIA DO PRZEWOZU PÓLTUSZ	
Model:	DAF 75.360	
Nr rejestracyjny	TKI VJ 95	
Nr identyfikacyjny VIN	XLRAE85XC0E678324	
Kolor powłoki lakierowanej/numer	BIAŁO -CZERWONY	--
Rok produkcji/Ilość miejsc	2005	
Pojemność skokowa silnika/moc	12580	250 KW
Rodzaj napędu	TYLNY X2	
Wskazania drogomierza (km )	604093 ( 612711 z dnia 19.07.2018 )	
Data pierwszej rejestracji za granicą/w Polsce	21.06.2005	14.06.2011
Data ważności badania technicznego	02.11.2018	
Nr DR / KP	<b>BAI 1910526</b>	AAB 507188
Grubość powłoki lakierniczej ( μm )	100	
M Własna/ DMC kg	10630	18600

Koło	Marka	Typ	Zużycie (%)
P lewe	KORMORAN	295/80 R22.5	20
P prawe	jw	jw	20
TYŁ X4	GOOYEAR	295/80R22.5	50

WYPOSAŻENIE STANDARDOWE / DODATKOWE, STAN TECHNICZNY.

Dokonano wymiany uszkodzonej ramy.

AGREGAT D - 20 st C

PRZEKŁADKA KABINY

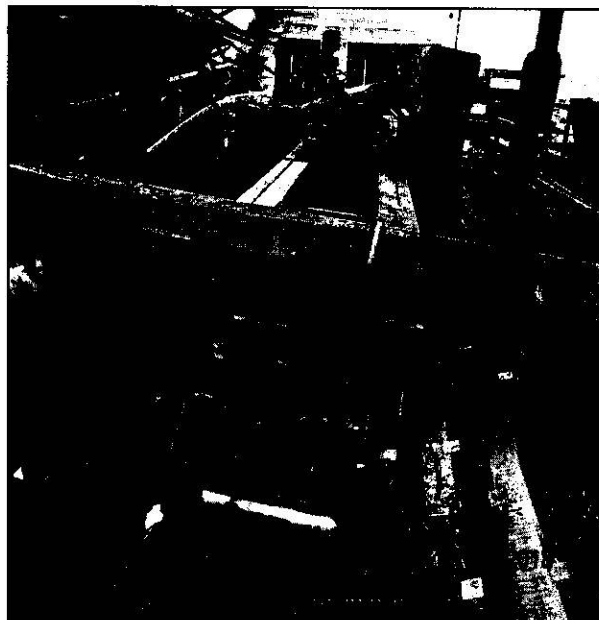
POJAZD POSIADA AKTUALNE BADANIA TECHNICZNE

## KARTA OCENY TECHNICZNEJ MASZyny Nr 20



Nazwa przedmiotów **ZŁOM 50 kg**

## KARTA OCENY TECHNICZNEJ MASZyny Nr 21



<b>Nazwa Urządzenia</b> <b>PODCISNIEWNIOWA</b>		
Marka / Kraj pochodzenia :	MULTIVAK	ZASADA POLSKA
Rodzaj	PODCIŚNIENIOWA	
Typ / Model :	R 105	
Nr fabryczny / Nr inwentarzowy	159967/2012	
Data produkcji	2012	
Kolor	NIERDZEWNY	
Typ silnika/ moc zainstalowana	9,5 KW	
Wymiary uchwytów, narzędzi , stołów roboczych, skok siłowników , itp	4 POJEMNIKOWA	
INNE UDT, Dyrektywa Masz, itp	CE	

### TABLICZKA ZASADA

Pakowacza próżniowa 6 stanowiskowa PAK 400

Nr Fab. 1/2012

### OPIS STANU TECHNICZNEGO

**Spalona – niezdatna.**

**Złom.**

## KARTA OCENY TECHNICZNEJ MASZYNY Nr 22



<b>Nazwa Urządzenia PAKOWACZKA RĘCZNA</b>		
Marka / Kraj pochodzenia :	MULTIVAG	
Rodzaj	RĘCZNA	
Typ / Model :	C 200	
Nr fabryczny / Nr inwentarzowy	17130352	
Data produkcji	2013	
Kolor	nierdzewny	
Typ silnika/ moc zainstalowana	0,8 KW	
Rodzaj napędu ( elektr, hydraulic. itp. )	220 V	
INNE UDT, Dyrektywa Masz, itp	CE	

### OPIS STANU TECHNICZNEGO

SPALONA – nie do odbudowy.

**Złom.**

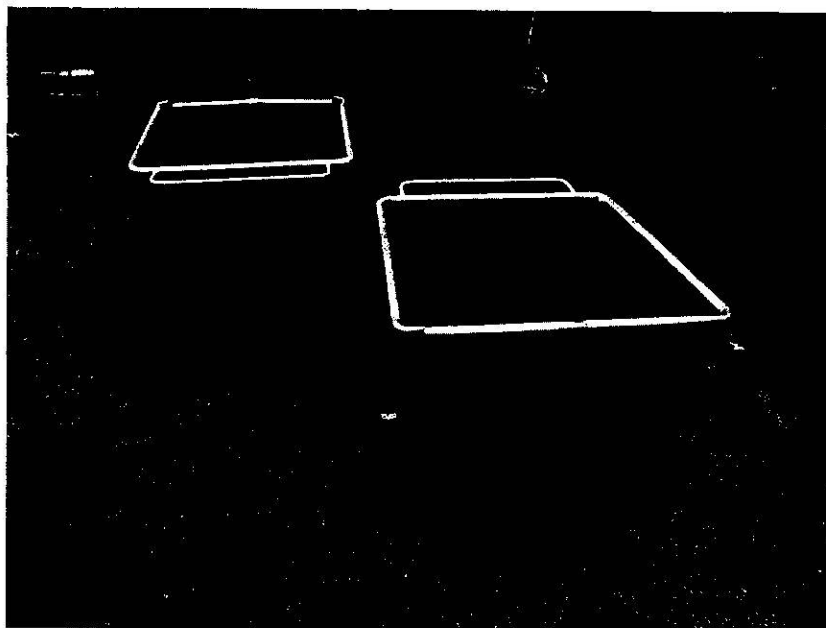
## KARTA OCENY TECHNICZNEJ MASZYNY Nr 23



**Nazwa Urządzenia** ZŁOM 50 kg



## KARTA OCENY TECHNICZNEJ MASZYNY Nr 24



<b>Nazwa Urządzenia WÓZKI CYMBER</b>	
Marka / Kraj pochodzenia :	CYMBER
Rodzaj	DO przewozu wyrobów mięsnych
Data produkcji	Stan używany
Kolor	nierdzewny

### OPIS STANU TECHNICZNEGO

Konstrukcja ze stali nierdzewnej

Wózki zdatne

## KARTA OCENY TECHNICZNEJ MASZYNY Nr 25



<b>Nazwa Urządzenia URZĄDZENIE GRZEWCZE KARCHER</b>		
Marka / Kraj pochodzenia :	KARCHER	
Rodzaj	SPALINOWY – Na gorącą wodę	
Typ / Model :	BRAK DANYCH	
Nr fabryczny / Nr inwentarzowy	BRAK DANYCH	
Data produkcji	OKOŁO 2010	
Kolor	CZARNO-ŻÓŁTY	
Typ silnika/ moc zainstalowana	Ok. 5 KW	
Rodzaj napędu ( elektr, hydraulic. itp. )	220 V	

### **OPIS STANU TECHNICZNEGO**

Karchera nie uruchomiono.

Karcher – niezdatny.

Uszkodzone: obudowa, instalacja elektryczna.

Brak przewodów oraz głowicy myjącej.

## KARTA OCENY TECHNICZNEJ MASZyny Nr 26



<b>Nazwa Urządzenia CHOINKI</b>		
Marka / Kraj pochodzenia :	BR. DANYCH	
Rodzaj	DO ZAWIESZANIA WYROBÓW MIĘSNYCH	
Data produkcji	Stan używany	
Kolor	nierdzewny	

### OPIS STANU TECHNICZNEGO

Stan choinek zdatny.

Choinki wymagają konserwacji.

## KARTA OCENY TECHNICZNEJ MASZyny Nr 27



<b>Nazwa Urządzenia WIEŻA 9 PIĘTROWA PARZELNICZA</b>		
Marka / Kraj pochodzenia :	Wykonanie rzemieślnicze	
Rodzaj	DO PARZENIA WYROBÓW MIĘSNYCH	
Data produkcji	Stan używany	
Materiał	Stal nierdzewna	

### OPIS STANU TECHNICZNEGO

Stan wieży zdatny.

Wieża wymaga konserwacji.

## KARTA OCENY TECHNICZNEJ MASZYNY Nr 28



<b>Nazwa Urządzenia WÓZEK WEDZARNICZY</b>		
Marka / Kraj pochodzenia :	Wykonanie rzemieślnicze	
Rodzaj	DO PRZEWOŻENIA WYROBÓW MIĘSNYCH	
Data produkcji	Stan używany	
Materiał	Stal nierdzewna	

### OPIS STANU TECHNICZNEGO

Stan wózka zdatny.

Wózek wymaga konserwacji.

## KARTA OCENY TECHNICZNEJ MASZINY Nr 29



<b>Nazwa Urządzenia PODEST</b>		
Marka / Kraj pochodzenia :	Wykonanie rzemieślnicze	
Data produkcji	Stan używany	
Materiał	Stal	

### OPIS STANU TECHNICZNEGO

Stan PODESTU zdatny.

PODEST wymaga konserwacji.

## KARTA OCENY TECHNICZNEJ MASZYNY Nr 30

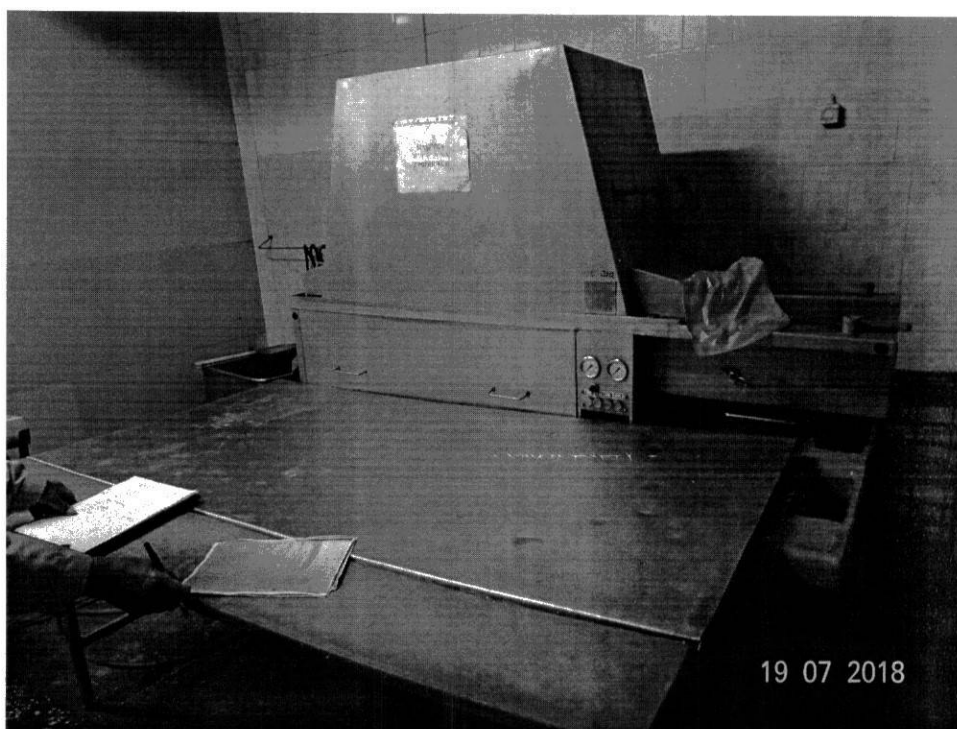


<b>Nazwa Urządzenia WÓZKI CYMBER 20 kpl.</b>	
Marka / Kraj pochodzenia :	CYMBER
Rodzaj	DO przewozu wyrobów mięsnych
Data produkcji	Stan używany
Materiał	Stal nierdzewna

### **OPIS STANU TECHNICZNEGO**

Konstrukcja ze stali nierdzewnej  
Wózki zdadne - wymagają konserwacji.

## KARTA OCENY TECHNICZNEJ MASZyny Nr 31



<b>Nazwa Urządzenia NASTRZYKIWARKA</b>		
Marka / Kraj pochodzenia :	ZASADA	
Typ / Model :	NAS 50	
Nr fabryczny / Nr inwentarzowy	2/2012	
Data produkcji	2/2012	
Kolor	NIERDZEWNY	
Typ silnika/ moc zainstalowana		5 KW
Wymiary uchwytów, narzędzi , stołów roboczych, skok siłowników , itp.	Szerokość taśmy ok 43 cm 50 igłowa	
INNE UDT, Dyrektywa Masz, itp.	CE	

### OPIS STANU TECHNICZNEGO

Sprawna

Wyłączona z produkcji z powodu braku pozwolenia na przetwórstwo



## KARTA OCENY TECHNICZNEJ MASZYNY Nr 32



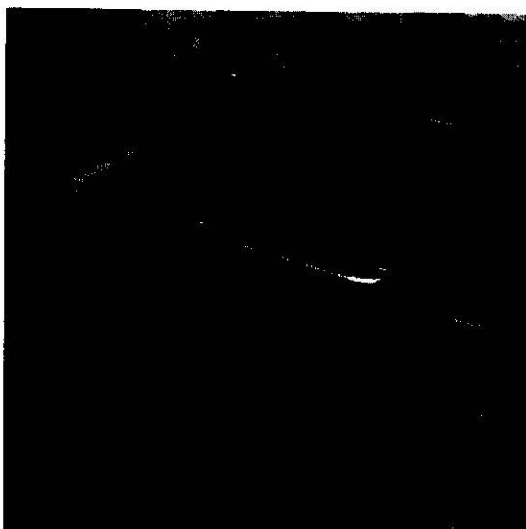
<b>Nazwa Urządzenia WAGA ELEKTRONICZNA</b>		
Marka / Kraj pochodzenia :	CAS CORPORATION	
Rodzaj	ELEKTRONICZNA	
Typ / Model :	Brak danych	
Nr fabryczny / Nr inwentarzowy	931J 4649	
Data produkcji	STAN UŻYWANY	
Kolor	SZARY	
Nr DTR	Tabliczka znamionowa - jest	
INNE UDT, Dyrektywa Masz, itp	Brak	

### **OPIS STANU TECHNICZNEGO**

SPRAWNA.

Legalizacji nie okazano.

# KARTA OCENY TECHNICZNEJ MASZyny Nr 33



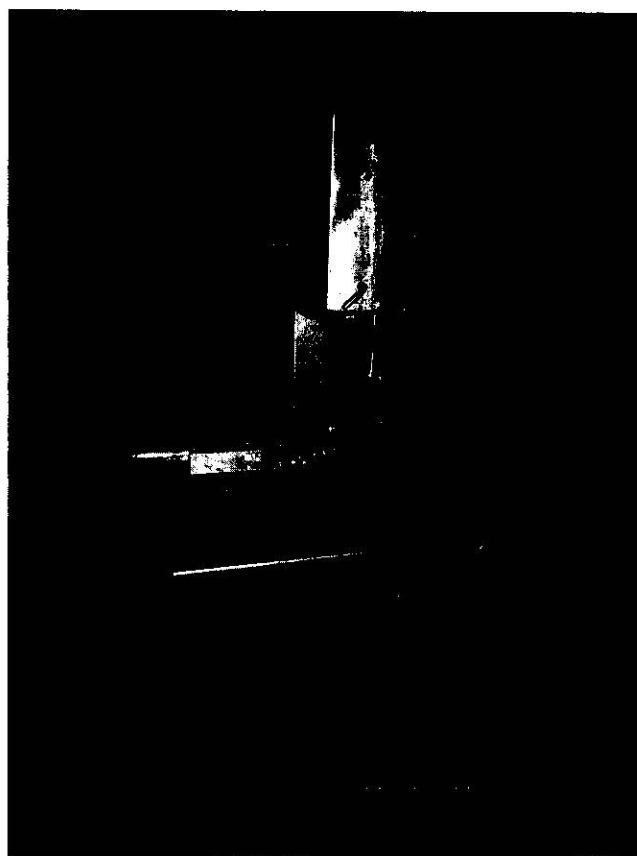
<b>Nazwa Urządzenia WÓZEK CYMBER szt. 1</b>	
Marka / Kraj pochodzenia :	CYMBER
Rodzaj	DO przewozu wyrobów mięsnych
Data produkcji	Stan używany
Materiał	Stal nierdzewna

## OPIS STANU TECHNICZNEGO

Konstrukcja ze stali nierdzewnej

Wózek zdatny

## KARTA OCENY TECHNICZNEJ MASZYNY Nr 34



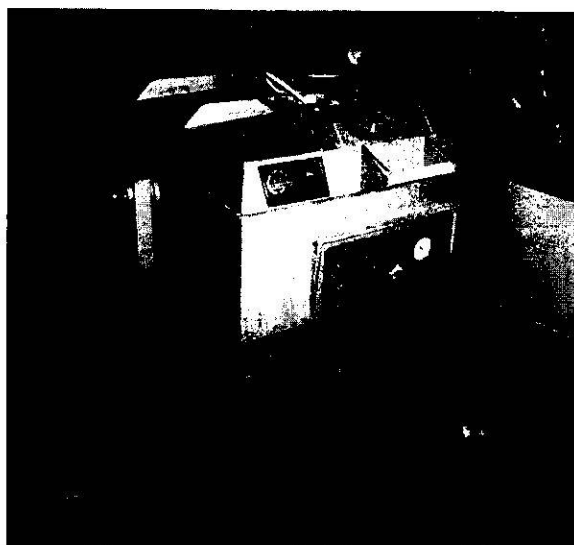
<b>Nazwa Urządzenia PIŁA TAŚMOWA</b>	
Marka / Kraj pochodzenia :	MADO
Rodzaj	ELEKTRYCZNA
Typ / Model :	SELKTA 2
Nr fabryczny / Nr inwentarzowy	BRAK
Data produkcji	UŻYWANA
Kolor	Szary
Prześwit cięcia	22cm Stół 73 x 77 cm

### **OPIS STANU TECHNICZNEGO**

Zdatna .

Wymaga konserwacji

## KARTA OCENY TECHNICZNEJ MASZYNY Nr 35



<b>Nazwa Urządzenia PAKOWACZKA PRÓŻNIOWA</b>		
Marka / Kraj pochodzenia :	ROCHER MATIC	
Rodzaj	RĘCZNA	
Typ / Model :	BR. DANYCH	
Nr fabryczny / Nr inwentarzowy	BR. DANYCH	
Data produkcji	Stan używany Lata 80-90 te	
Kolor	szary	
Rodzaj napędu ( elektr, hydraulic. Itp. )	220 V	

### **OPIS STANU TECHNICZNEGO**

Zdatna .

Wymaga konserwacji.

Zdaniem biegłego urządzenie będzie bardzo trudno sprzedać z uwagi na wiek.

## KARTA OCENY TECHNICZNEJ MASZYNY Nr 36



<b>Nazwa Urządzenia</b>	<b>KIJKI TEKSTUROWE W OPAKOWANIACH</b>	
Data produkcji	Stan nowy - nie używany	
Kolor	Szary	
Ilość opakowań	47	

### OPIS STANU TECHNICZNEGO

Stan – nie używany

## KARTA OCENY TECHNICZNEJ MASZyny Nr 37



<b>Nazwa Urządzenia WAGA ELEKTRONICZNA</b>		
Marka / Kraj pochodzenia :	BRAK DANYCH	
Rodzaj	ELEKTRONICZNA	
Typ / Model :	Brak danych	
Data produkcji	STAN UŻYWANY	
Kolor	SZARY	
Zakres pomiaru	Do 15 kg	

### OPIS STANU TECHNICZNEGO SPRAWNA

Legalizacji nie okazano.

# KARTA OCENY TECHNICZNEJ MASZYNY Nr 38



<b>Nazwa Urządzenia WAGA ELEKTRONICZNA</b>		
Marka / Kraj pochodzenia :	CELY	
Rodzaj	ELEKTRONICZNA	
Typ / Model :	Brak danych	
Data produkcji	STAN UŻYWANY	
Kolor	SZARY	

## OPIS STANU TECHNICZNEGO

SPRAWNA

Legalizacji nie okazano.

## KARTA OCENY TECHNICZNEJ MASZYNY Nr 39



<b>Nazwa Urządzenia PRZENOŚNIK WAŁKOWY</b>	
Rodzaj	ROLKOWY
Typ / Model :	Brak danych
Data produkcji	STAN UŻYWANY
Kolor	SZARY
Wymiary	Dł- około 10 m/ szer, ok. 100 cm

**OPIS STANU TECHNICZNEGO**  
**SPRAWNY**



# KARTA OCENY TECHNICZNEJ MASZyny Nr 40



<b>Nazwa Urządzenia</b> WÓZEK PALECIAK	
Rodzaj	RĘCZNY
Typ / Model :	Brak danych
Data produkcji	STAN UŻYWANY
Kolor	CZERWONY
Wymiary	Dł wideł- około 110 m/ szer, ok. 55 cm
Udźwig	Ok. 2500 kg

## OPIS STANU TECHNICZNEGO SPRAWNY

Wymaga konserwacji.

## KARTA OCENY TECHNICZNEJ MASZyny Nr 41

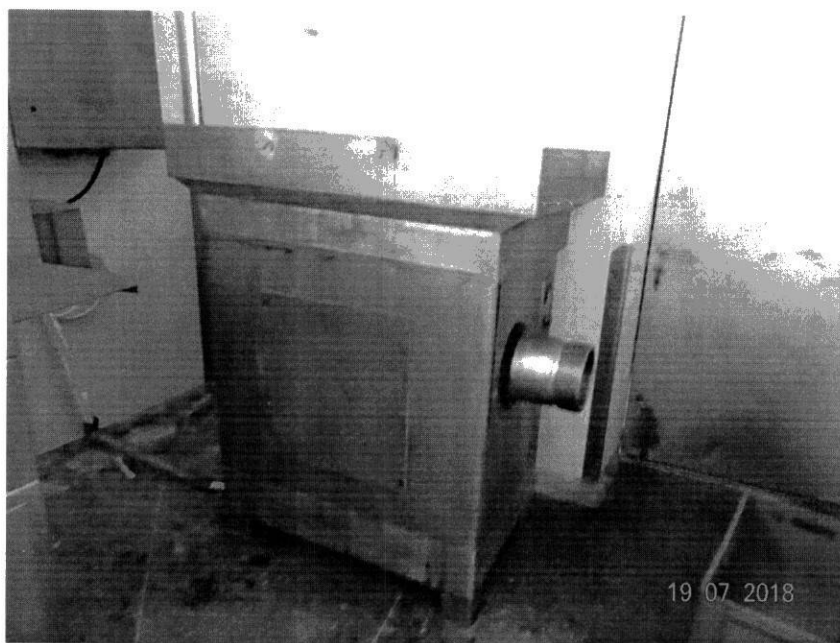


<b>Nazwa Urządzenia MYJKA POJEMNIKÓW ZASADA</b>		
Marka / Kraj pochodzenia :	ZASADA	
Rodzaj	CIŚNIENIOWA	
Typ / Model :	MPE 160	
Nr fabryczny / Nr inwentarzowy	03/2012	
Data produkcji	10/ 2012	
Kolor	NIERDZEWNY	
Typ silnika/ moc zainstalowana	Około 5 kW	
Rodzaj napędu ( elektr, hydraulic. itp. )	Elektryczny	
INNE UDT, Dyrektywa Masz, itp	CE	

### OPIS STANU TECHNICZNEGO

Myjka sprawna .

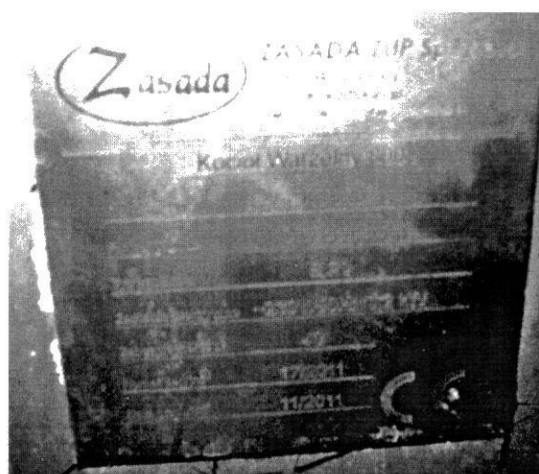
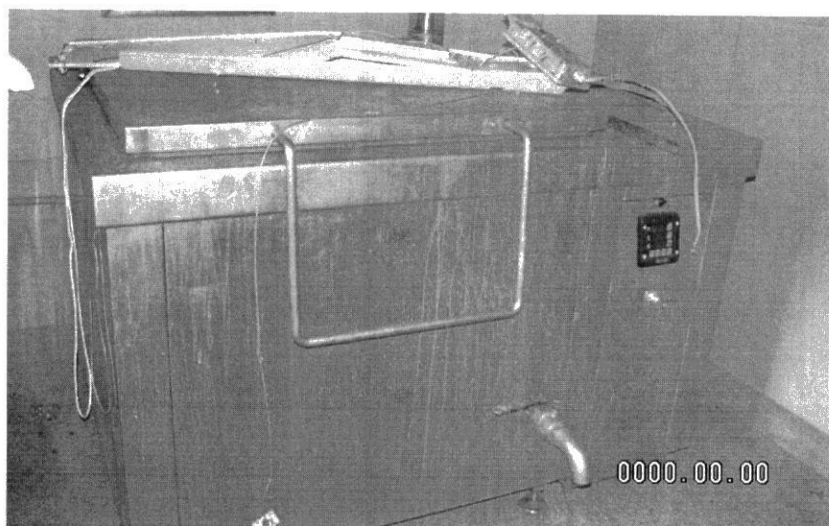
## KARTA OCENY TECHNICZNEJ MASZYNY Nr 42



<b>Nazwa Urządzenia WILK MP 160</b>		
Marka / Kraj pochodzenia :	ZASADA	
Rodzaj	KĄTOWY	
Typ / Model :	MP 160	
Nr fabryczny / Nr inwentarzowy	BRAK DANYCH	
Data produkcji	2012	
Kolor	NIERDZEWNY	
Typ silnika/ moc zainstalowana	Około 10 kW	2500 kg /h
Rodzaj napędu ( elektr, hydraulic. itp. )	Elektryczny	
INNE UDT, Dyrektywa Masz, itp	CE	

**OPIS STANU TECHNICZNEGO**  
Wilk zdalny .

# KARTA OCENY TECHNICZNEJ MASZYNY Nr 61



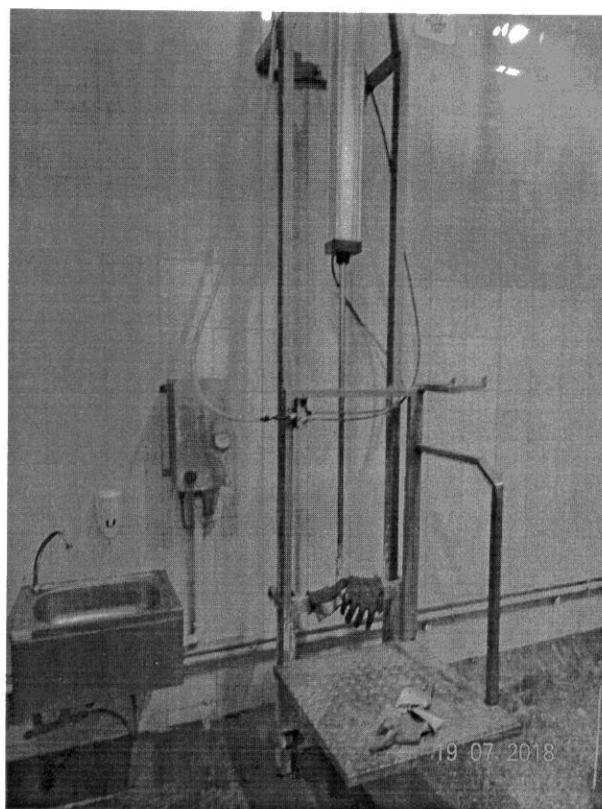
Nazwa Urządzenia		KOCIOŁ WARZELNY	
Marka / Kraj pochodzenia :	ZASADA		
Data produkcji	2011		
Materiał	Stal nierdzewna		
POJEMNOŚĆ	500 L		

## OPIS STANU TECHNICZNEGO

Kotła nie uruchamiano

Kocioł sprawny .

## KARTA OCENY TECHNICZNEJ MASZyny Nr 43

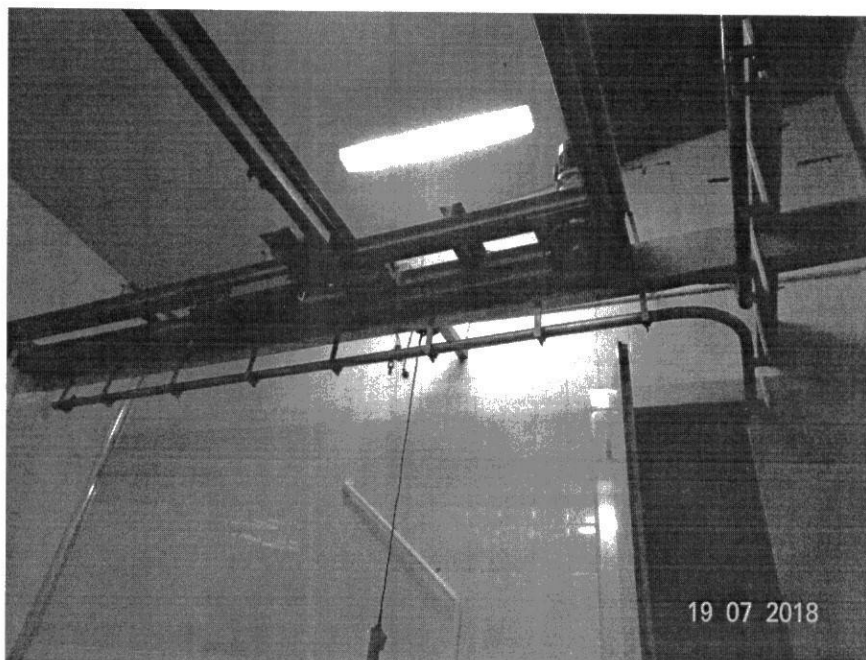


Nazwa Urządzenia <b>PODNOŚNIK DO BADANIA ĆWIERCI WOŁOWYCH</b>		
Marka / Kraj pochodzenia :	Brak Danych	
Rodzaj	PNEUMATYCZNY	
Typ / Model :	BRAK DANYCH	
Nr fabryczny / Nr inwentarzowy	BRAK DANYCH	
Data produkcji	Około 2012	
Kolor	NIERDZEWNY	
Parametry	Ciśnienie sieci	Udźwig około 500 kg
Rodzaj napędu ( elektr, hydraulic. itp. )	Pneumatyczny	

### OPIS STANU TECHNICZNEGO

Podnośnik stan średni .

## KARTA OCENY TECHNICZNEJ MASZYNY Nr 44



Nazwa Urządzenia		TRANSPORTER ŁAŃCUCHOWY	
Marka / Kraj pochodzenia :	Brak Danych		
Rodzaj	Łańcuchowy		
Typ / Model :	BRAK DANYCH		
Nr fabryczny / Nr inwentarzowy	BRAK DANYCH		
Data produkcji	Okolo 2012		
Kolor	NIERDZEWNY		
Parametry	Okolo 500 cm		
Rodzaj napędu ( elektr, hydraulic. itp. )	Elektryczny		

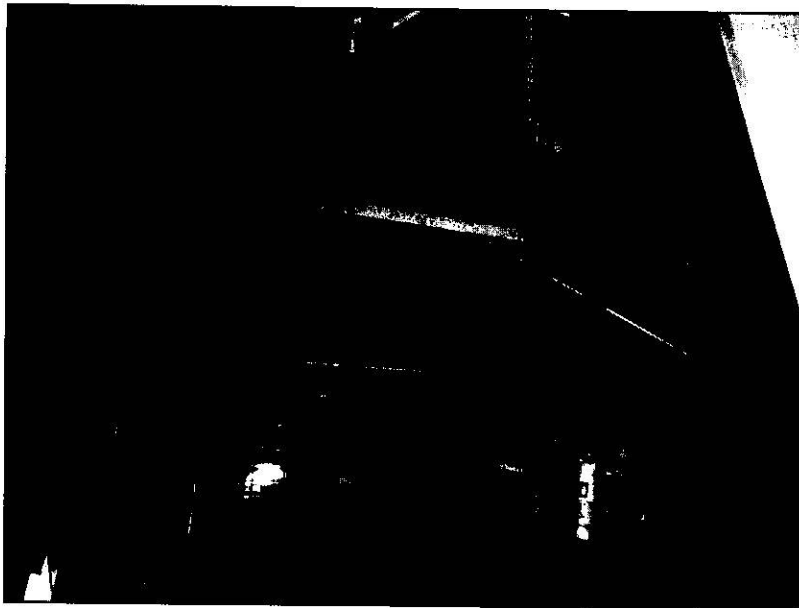
### OPIS STANU TECHNICZNEGO

Transporter zdalny .

Wymagany:

- konserwacja po pożarze
- demontaż konstrukcji z systemu transportowego w przypadku sprzedaży.

## KARTA OCENY TECHNICZNEJ MASZyny Nr 45



<b>Nazwa Urządzenia TRANSPORTER DO CIĘCIA PUŁTUSZ</b>		
Marka / Kraj pochodzenia :	Brak Danych	
Rodzaj	Szynowy	
Typ / Model :	BRAK DANYCH	
Nr fabryczny / Nr inwentarzowy	BRAK DANYCH	
Data produkcji	Okolo 2012	
Kolor	NIERDZEWNY	
Parametry	Okolo 500 cm	
Rodzaj napędu ( elektr, hydraulic. itp. )	Elektryczny	

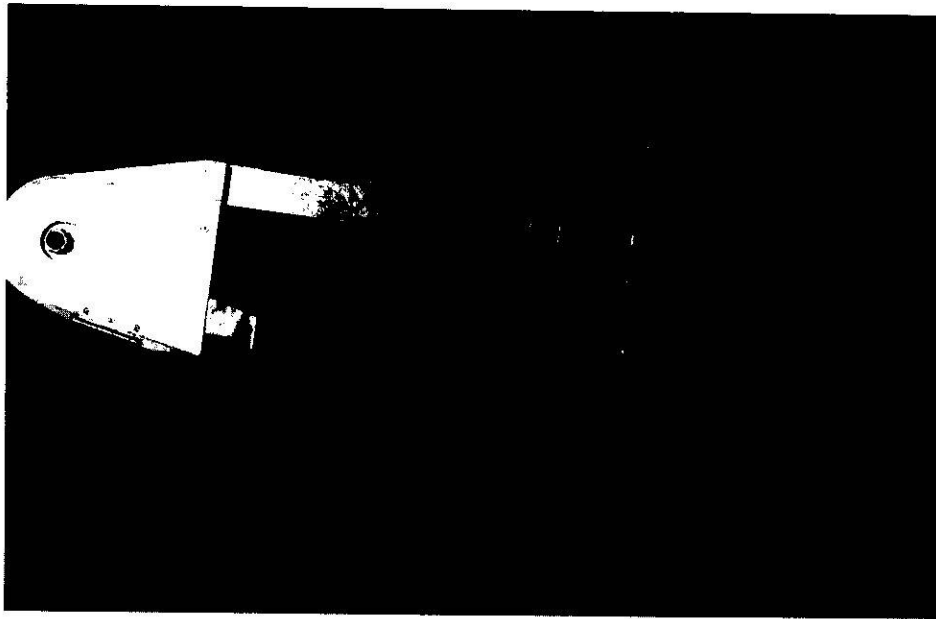
### OPIS STANU TECHNICZNEGO

Transporter zdalny .

Wymagany:

- obsługa po pożarze
- demontaż konstrukcji z systemu transportowego.

# KARTA OCENY TECHNICZNEJ MASZyny Nr 46



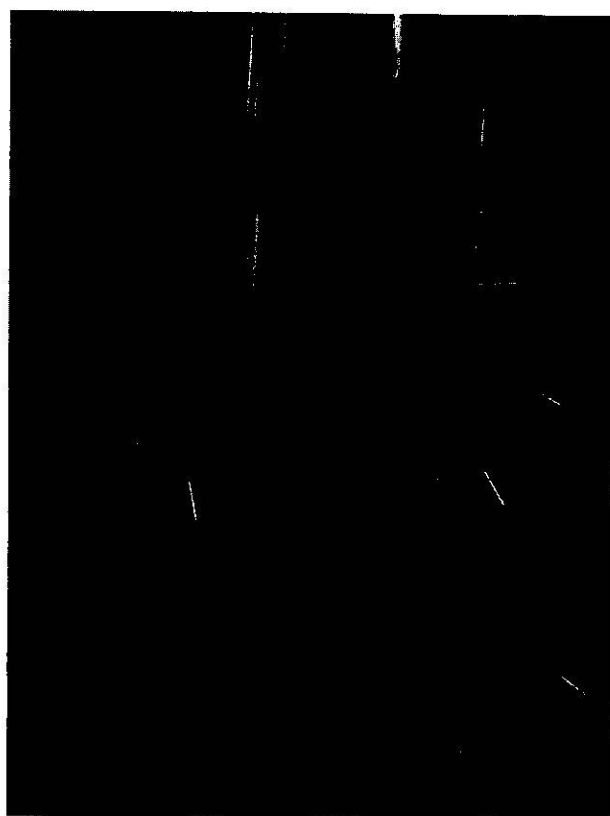
<b>Nazwa Urządzenia PIŁA RAMOWA DO CIĘCIA PÓLTUSZ</b>		
Marka / Kraj pochodzenia :	KENT MASTER MFG	USA
Rodzaj	ELEKTRYCZNA	
Typ / Model :	BM5SDB	
Nr fabryczny / Nr inwentarzowy	I 8662	
Data produkcji	Stan używany	
MOC	2 KM	
Opis techniczny	szerokość cięcia 483mm - brzeszczot dł. 2895mm - waga 76kg Urządzenia z certyfikatem CE	

## OPIS STANU TECHNICZNEGO

Sprawna  
Stan średni



## KARTA OCENY TECHNICZNEJ MASZYNY Nr 47



<b>Nazwa Urządzenia</b> PODNOŚNIK DO WYTRZEWIANIA BYDŁA		
Marka / Kraj pochodzenia :	Brak Danych	
Rodzaj	PNEUMATYCZNY	
Typ / Model :	BRAK DANYCH	
Nr fabryczny / Nr inwentarzowy	BRAK DANYCH	
Data produkcji	Okolo 2012	
Kolor	NIERDZEWNY	
Parametry	Okolo 500 kg	
DTR	BRAK	

### OPIS STANU TECHNICZNEGO

Podnośnik - stan średni .

Podnośnik wymaga obsługi

## KARTA OCENY TECHNICZNEJ 48



Nazwa Urządzenia PIŁA DO MOSTKÓW		
Marka / Kraj pochodzenia :	KENT MASTER MFG	USA
Rodzaj	ELEKTRYCZNA	
Typ / Model :	BM5SDB	
Nr fabryczny / Nr inwentarzowy	I 8662	
Data produkcji	Stan używany	
MOC	2 KM	

### OPIS STANU TECHNICZNEGO

Zdatna .

Piły nie uruchamiano

## KARTA OCENY TECHNICZNEJ Nr 49



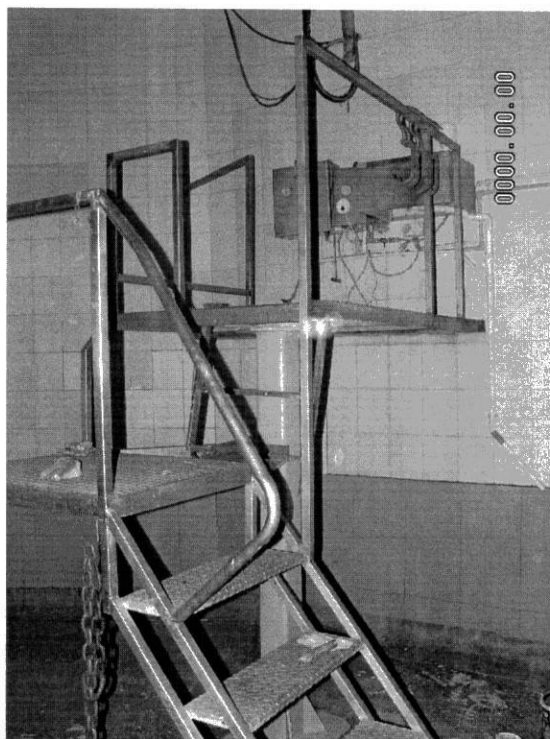
<b>Nazwa Urządzenia</b> PODNOŚNIK DO ZDEJMOWANIA SKÓR		
Marka / Kraj pochodzenia :	Brak danych	
Rodzaj	Pneumatyczny	
Typ / Model :	Brak danych	
Nr fabryczny / Nr inwentarzowy	Brak danych	
Data produkcji	Stan używany	

### OPIS STANU TECHNICZNEGO

Sprawny – stan dobry.

Wymagany demontaż z linii technologicznej.

## KARTA OCENY TECHNICZNEJ Nr 50



<b>Nazwa Urządzenia</b> <b>PODEST DO OBRABIANIA SKÓR</b>		
Marka / Kraj pochodzenia :	Wykonanie rzemieślnicze	Polska
Rodzaj	Podest stalowy	
Data produkcji	Stan używany	
Materiał	Stal nierdzewna	

### OPIS STANU TECHNICZNEGO

Stan Zdatny.

## KARTA OCENY TECHNICZNEJ nr 51



<b>Nazwa Urządzenia KLATKA UBOJOWA BYDŁA</b>		
Marka / Kraj pochodzenia :	Wykonanie własne	
Data produkcji	Stan używany	
DTR	BRAK	
Zasilanie	Pneumatyczne	

### OPIS STANU TECHNICZNEGO

Sprawna – stan dobry

Wymagany demontaż z linii

## KARTA OCENY TECHNICZNEJ Nr 52



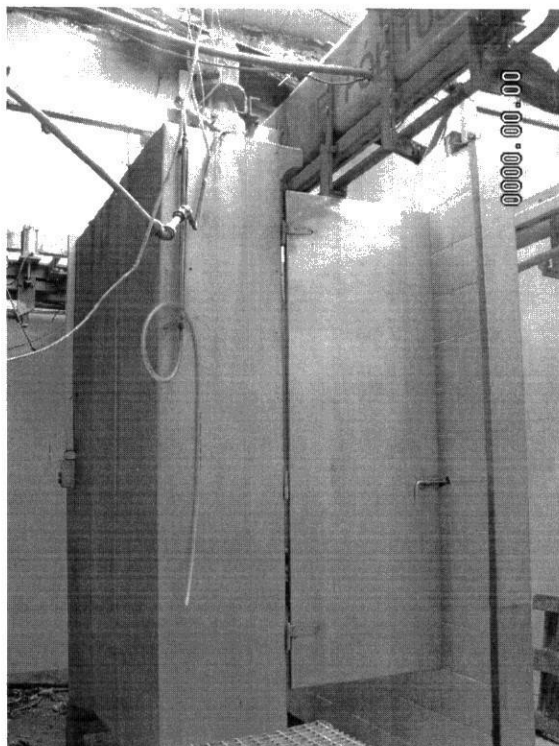
<b>Nazwa Urządzenia KOCIOŁ DO OPARZANIA TRZODY</b>		
Marka / Kraj pochodzenia :	Brak danych	
Rodzaj	Na gorącą parę	
Typ / Model :	Brak danych	
Nr fabryczny / Nr inwentarzowy	Brak danych	
Data produkcji	Stan używany	

### OPIS STANU TECHNICZNEGO

Zdatny- stan średni

Uszkodzona jedna z osłon bocznych.

## KARTA OCENY TECHNICZNEJ Nr 53



<b>Nazwa Urządzenia MYJKA DO TRZODY</b>		
Marka / Kraj pochodzenia :	Brak danych	
Rodzaj	Na gorącą wodę	
Typ / Model :	Brak danych	
Nr fabryczny / Nr inwentarzowy	Brak danych	
Data produkcji	Stan używany. Ok. 2012	

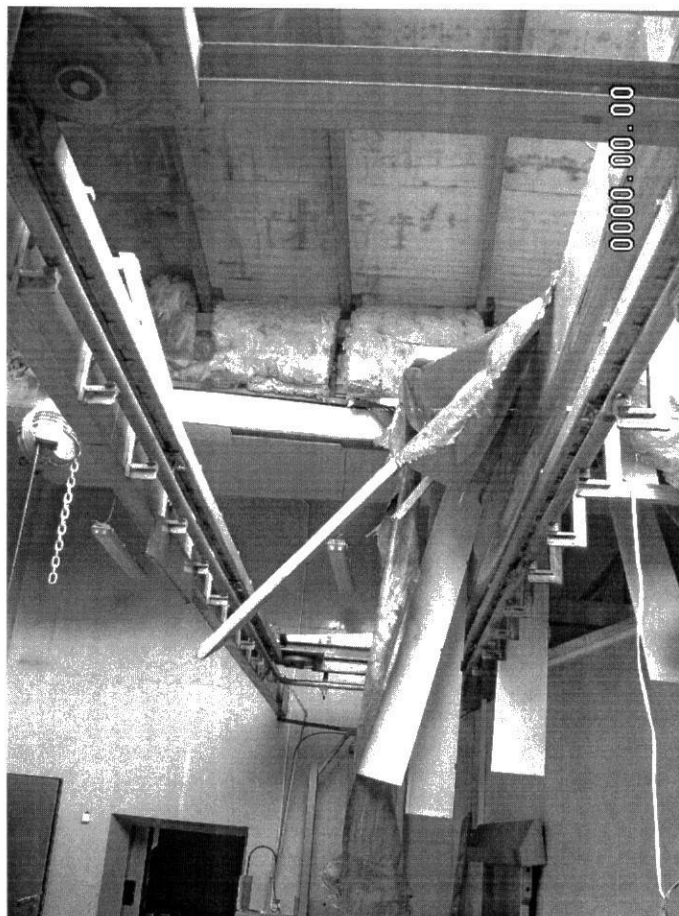
### OPIS STANU TECHNICZNEGO

Konieczność:

- wymiany silników - uszkodzone obudowy.
- wykonania obsługi

Stan niezdatny z uwagi na uszkodzony napęd silnikowy od pożaru.

## KARTA OCENY TECHNICZNEJ MASZyny Nr 54



<b>Nazwa Urządzenia PRZENOŚNIK ŁANCUCHOWY DO PRZENOSZENIA PÓLTUSZ WIEPRZOWYCH</b>		
Marka / Kraj pochodzenia :	Brak danych	
Data produkcji	Stan używany	
Materiał	Stal	
Waga	Ok. 1000 kg	
Długość	Ok. 10mb	

### OPIS STANU TECHNICZNEGO

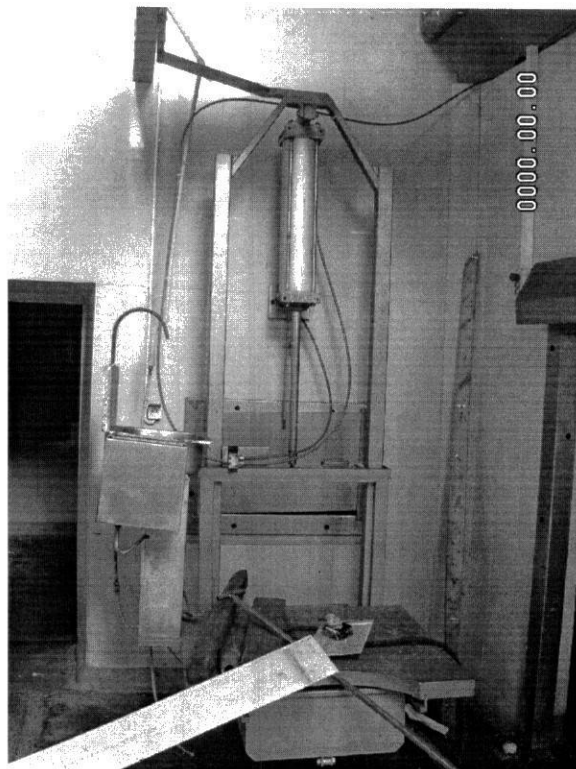
Przenośnik zdalny.

Wymaga obsługi.

W przypadku sprzedaży wymagany demontaż z linii produkcyjnej.



## KARTA OCENY TECHNICZNEJ MASZyny Nr 55



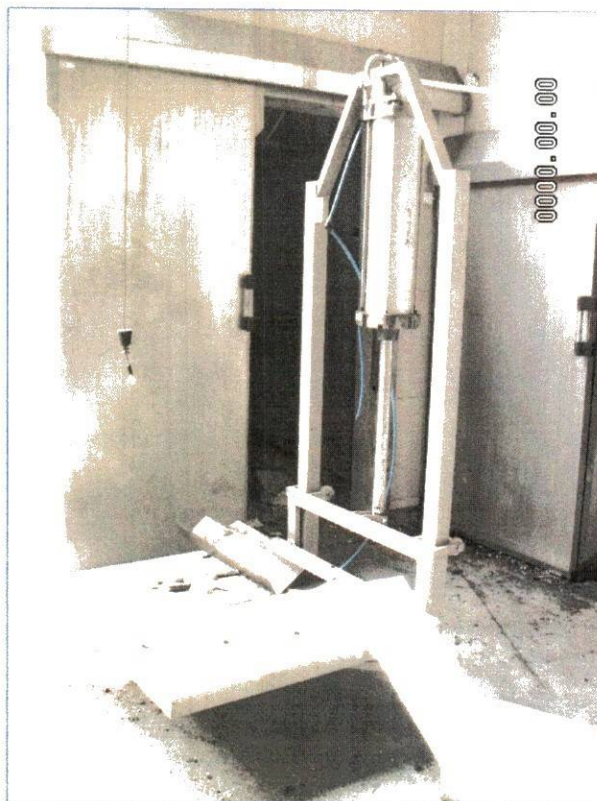
<b>Nazwa Urządzenia    PODNOŚNIK DO WYTRZEWIANIA TRZODY</b>		
Marka / Kraj pochodzenia :	Wykonanie rzemieślnicze	
Data produkcji	Stan używany	
Materiał	Stal nierdzewna	
Waga	Ok. 200 kg	
Tabliczka znamionowa	Brak	

### OPIS STANU TECHNICZNEGO

Podest zdatny.

Wymaga obsługi.

## KARTA OCENY TECHNICZNEJ Nr 56



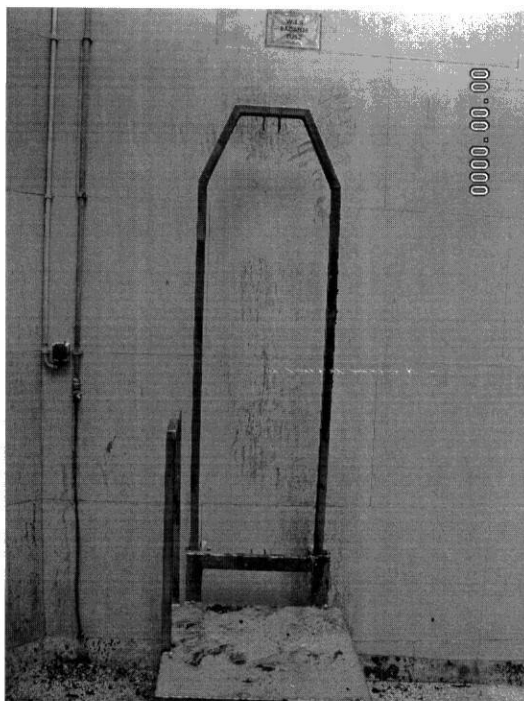
<b>Nazwa Urządzenia PODOŚNIK DO CIĘCIA TRZODY</b>		
Marka / Kraj pochodzenia :	Wykonanie rzemieślnicze	
Data produkcji	Stan używany	
Materiał	Stal nierdzewna	
Waga	Ok. 200 kg	
Tabliczka znamionowa	Brak	

### OPIS STANU TECHNICZNEGO

Podnośnik zdalny.

Wymaga obsługi.

## KARTA OCENY TECHNICZNEJ MASZYNY Nr 57

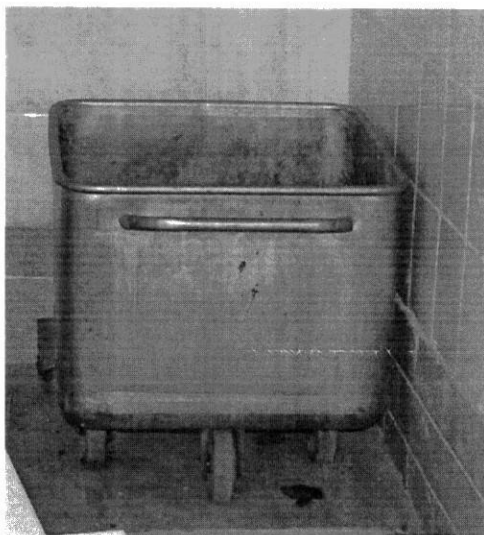


Nazwa Urządzenia <b>PODEST DO BADANIA TRZODY</b>		
Marka / Kraj pochodzenia :	Wykonanie rzemieślnicze	
Data produkcji	Stan używany	
Materiał	Stal nierdzewna	
Waga	Ok. 100 kg	
Tabliczka znamionowa	Brak	

### OPIS STANU TECHNICZNEGO

Podest zdatny.  
Wymaga obsługi.

## KARTA OCENY TECHNICZNEJ Nr 58



<b>Nazwa Urządzenia</b>		<b>WÓZEK CYMBER</b>
Marka / Kraj pochodzenia :	Nie ujawniono	
Data produkcji	Stan używany	
Materiał	Stal nierdzewna	
Pojemność zbiornika	Ok. 100 L	

### OPIS STANU TECHNICZNEGO

Wózek zdatny.

Wymaga obsługi.

## KARTA OCENY TECHNICZNEJ MASZyny Nr 59



<b>Nazwa Urządzenia</b>		<b>KOMPRESOR TŁOKOWY</b>
Marka / Kraj pochodzenia :	Nie ujawniono	
Data produkcji	Stan używany	
Sprężarka	Tłokowa	
Pojemność zbiornika	Ok. 250 L	

### OPIS STANU TECHNICZNEGO

Kompresor sprawny.

Wymagany demontaż z linii zasilania powietrzem.

Z uwagi na miejsce stacjonowania brak możliwości dokładnego opisu.

## KARTA OCENY TECHNICZNEJ MASZyny Nr 60



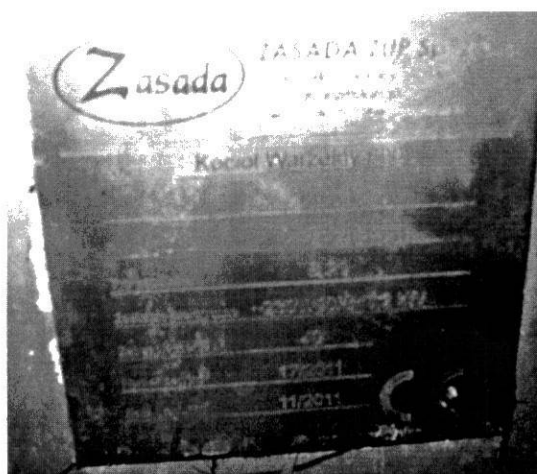
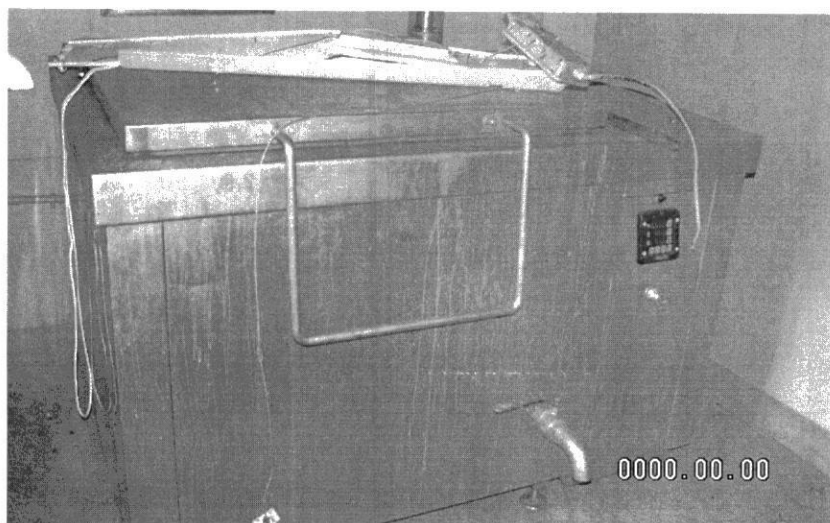
<b>Nazwa Urządzenia</b>		<b>KLATKA UBOJOWA TRZODY</b>	
Marka / Kraj pochodzenia :	Wykonanie		
	rzemieślnicze		
Data produkcji	Ok. 2010 r		
Materiał	Stal nierdzewna		
POJEMNOŚĆ	Ok. 500 L		

### OPIS STANU TECHNICZNEGO

Klatka sprawna .

Wymagany demontaż z linii technologicznej.

# KARTA OCENY TECHNICZNEJ MASZYNY Nr 61



Nazwa Urządzenia		KOCIOŁ WARZELNY	
Marka / Kraj pochodzenia :	ZASADA		
Data produkcji	2011		
Materiał	Stal nierdzewna		
POJEMNOŚĆ	500 L		

## OPIS STANU TECHNICZNEGO

Kotła nie uruchamiano

Kocioł sprawny .



## KARTA OCENY TECHNICZNEJ MASZYNY Nr 62



<b>Nazwa Urządzenia</b>		<b>KOCIOŁ DO FLAKÓW</b>	
Marka / Kraj pochodzenia :	Brak danych		
Data produkcji	Okolo 2000		
Materiał	Stal nierdzewna		
Parametry	Okolo 80 x 80 cm x		
	50 cm		

### OPIS STANU TECHNICZNEGO

Kocioł zdatny .  
Wymaga obsługi



## KARTA OCENY TECHNICZNEJ MASZYNY Nr 63



<b>Nazwa Urządzenia</b>		<b>JELICIARNIA - STÓŁ</b>
Marka / Kraj pochodzenia :	Wykonanie rzemieślnicze	
Data produkcji	Okolo 2012	
Materiał	Stal nierdzewna	
Parametry	200 x 100 cm	

### OPIS STANU TECHNICZNEGO

Stół zdatny .

## KARTA OCENY TECHNICZNEJ Nr 64

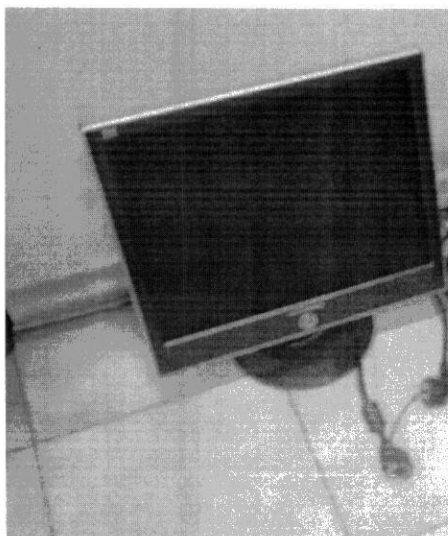


<b>Nazwa Urządzenia ZESTAW MEBLI BIUROWYCH</b>	
Rodzaj	Do przechowywania dokumentów
Data produkcji	Stan używany lata około 2000
Skład zestawu	Stół, Biurko, Regał, Szafa 2 drzwiowa
Materiał	Płyta wiórowa w okleinie sztucznej drewnopodobnej

### OPIS STANU TECHNICZNEGO

Stan utrzymania średni.

## KARTA OCENY TECHNICZNEJ Nr 65



<b>Nazwa Urządzenia MONITOR HYUNDAI SZT 3</b>	
Skład	Monitor
Data produkcji	Stan używany
Kolor	Czarny
Okres produkcji	Ok. 2000 r
Ekran	19 cali

### **OPIS STANU TECHNICZNEGO**

Stan zdatny.

## KARTA OCENY TECHNICZNEJ Nr 66



<b>Nazwa Urządzenia MONITOR LG SZT 3</b>	
Skład	Monitor LG
Data produkcji	Stan używany
Kolor	Czarny
Okres produkcji	Ok. 2000 r

### **OPIS STANU TECHNICZNEGO**

Stan zdatny.

## KARTA OCENY TECHNICZNEJ Nr 67



<b>Nazwa Urządzenia ZESTAW KOMPUTEROWY</b>	
Skład	Komputer + monitor
Data produkcji	Stan używany
Kolor	Czarny
Okres produkcji	Ok. 2000 r
Monitor	Czarny 19 cali

### **OPIS STANU TECHNICZNEGO**

Stan zdatny.

Z uwagi na rodzaj komputera ( skrzynka pozioma ) – nie do zbycia w celu pracy.

## KARTA OCENY TECHNICZNEJ Nr 68

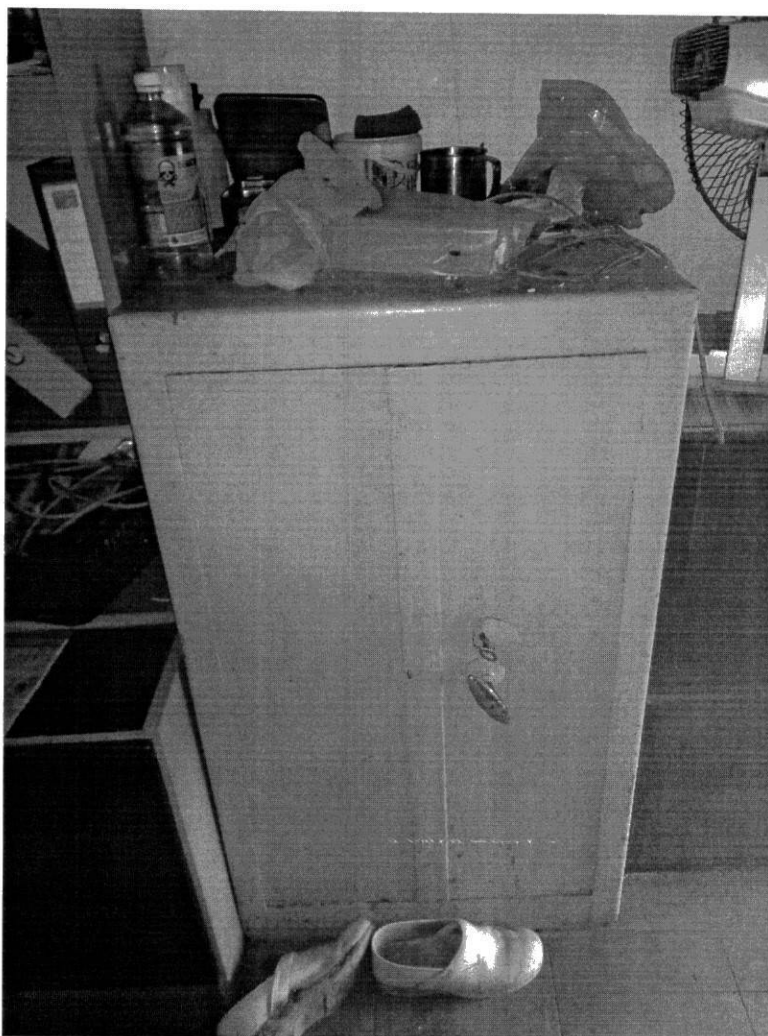


<b>Nazwa Urządzenia FOTELE KOMPUTEROWE TAPICEROWANE</b>	
Rodzaj	Do pracy przy komputerze - obrotowe
Data produkcji	Stan używany
Kolor	Czarny

### **OPIS STANU TECHNICZNEGO**

Stan utrzymania średni.

## KARTA OCENY TECHNICZNEJ Nr 69



<b>Nazwa Urządzenia PLOTER</b>	
Rodzaj	Do przechowywania dokumentów
Data produkcji	Stan używany lata 50-60 te
Kolor	szary

### **OPIS STANU TECHNICZNEGO**

Stan utrzymania kasy słaby.

Kasa wymaga konserwacji lakierniczej.

## KARTA OCENY TECHNICZNEJ Nr 70



<b>Nazwa Urządzenia PLOTER HP</b>	
Rodzaj	Atramentowy
Model	HP DESIN JET 330
Data produkcji	Stan używany
Kolor	Szary

### OPIS STANU TECHNICZNEGO

Brak możliwości uruchomienia.

Główce zaschnięte.

Zdaniem biegłego jest to bardzo stary model.

Z uwagi na sposób przechowywania koszty uruchomienia nie będą opłacalne.



## KARTA OCENY TECHNICZNEJ MASZyny Nr 71



<b>Nazwa Urządzenia Kserograf Canon</b>	
Marka / Kraj pochodzenia :	CANON
Rodzaj	Laserowa
Model	F 140100 / UHL 12956
Data produkcji	Stan używany
Kolor	Mleczny
Rodzaj papieru	A3; A4

### OPIS STANU TECHNICZNEGO

Brak możliwości uruchomienia.

Zdaniem biegłego jest to bardzo stary model.

Z uwagi na sposób przechowywania koszty uruchomienia nie będą opłacalne.

## KARTA OCENY TECHNICZNEJ MASZYNY Nr 72



<b>Nazwa Urządzenia WÓZKI DO KEBABA Szt. 3</b>		
Marka / Kraj pochodzenia :	Wykonanie rzemieślnicze	
Rodzaj	DO przewozu wyrobów typu Kebab	
Data produkcji	Stan używany	
Kolor	nierdzewny	

### **OPIS STANU TECHNICZNEGO**

Konstrukcja ze stali nierdzewnej  
Wózki zdatne- wymagają obsługi.

## KARTA OCENY TECHNICZNEJ MASZyny Nr 73



<b>Nazwa Urządzenia WÓZEK CYMBER</b>	
Marka / Kraj pochodzenia :	CYMBER
Rodzaj	DO przewozu wyrobów mięsnych
Data produkcji	Stan używany
Kolor	nierdzewny

### OPIS STANU TECHNICZNEGO

Konstrukcja ze stali nierdzewnej

Wózek zdatny

## KARTA OCENY TECHNICZNEJ 74



<b>Nazwa Urządzenia SZPIKULCE DO KEBABA</b>	
Nazwa	Szpikulce do kebaba
Ilość	50
Data produkcji	2012
Kolor	NIERDZEWNY

### OPIS STANU TECHNICZNEGO

Szpikulce zdatne.

## KARTA OCENY TECHNICZNEJ POJAZDU 75



DANE IDENTYFIKACYJNE	
Marka:	MERCEDES
Typ pojazdu/Rodzaj	CHŁODNIA -20 C
Rodzaj nadwozia	CHŁODNIA DO PRZEWOZU WĘDLIN
Nr rejestracyjny	TKI 55391
VIN ( ODCZYTANO Z ZDJĘCIA )	WDB90361218760308

### WYPOSAŻENIE STANDARDOWE / DODATKOWE, STAN TECHNICZNY.

AGREGAT Chłodniczy

Zabudowa chłodnicza - stan średni

Uszkodzony zespół napędowy ( wymontowany do naprawy ).

Stan pojazdu zły.

## KARTA OCENY TECHNICZNEJ MASZYNY 76



<b>Nazwa Urządzenia URZĄDZENIE DO GŁUSZENIA</b>		
Rodzaj	NA NABOJE	
Typ / Model :	Brak danych	
Nr fabryczny / Nr inwentarzowy	Brak	
Data produkcji	Stan używany	
Waga	Ok. 2 kg	

### OPIS STANU TECHNICZNEGO

Urządzenie zdatne

Stan średni