

BIEGŁY SĄDOWY – MAREK STASZOWSKI
w zakresie wyceny nieruchomości i ruchomości
*Rzecznik Majątkowy upr. Nr 2266
23-300 Janów Lubelski ul. Gen. Sikorskiego 3 telefon/fax. (0 15) 872-49-37

ZAŁĄCZNIK NR 2
DO RAPORTU BIEGŁEGO SĄDOWEGO z dnia 08.03.2021r

WYCENA WARTOŚCI ŚRODKA TRWAŁEGO

SAMOCHÓD CIĘŻAROWY CITROEN JUMPER 35L3H2120,
NR VIN: VF7YCBMFC12083715, NR REJ RZ 8824F, rok prod. 2011r

Właściciel

RESTRUKTURYZACJA I UPADŁOŚĆ SZAREK WYDRO Spółka z o.o. – Syndyk Masy Upadłości
Przedsiębiorstwa Produkcyjno- Montażowego KLIMAWENTEX Sp. z o.o. w upadłości z siedzibą w
Rzeszowie

Pojazd zarejestrowany na

Przedsiębiorstwo Produkcyjno – Montażowe KLIMAWENTEX sp. z o.o. w upadłości z siedzibą w
Rzeszowie ul. Witolda 6 35-362 Rzeszów.



Wartość rynkowa środka trwałego – używanego – samochodu ciężarowego marki **CITROEN JUMPER 35 L3H2 120, NR VIN: VF7YCBMFC12083715, NR REJ RZ 8824F, rok prod. 2011r** określona dla aktualnego sposobu użytkowania wg stanu i cen na dzień wykonania opinii oszacowano wynosi :

21 020,00 zł

słownie: dwadzieścia jeden tysięcy dwadzieścia złotych

Stan przedmiotu wyceny przyjęto na dzień 08 marca 2021r.

Opinię wykonano na dzień 08 marca 2021r.

Poziom cen I kwartału 2021 r

Janów Lubelski 08 marca 2021r.

Opracował:
BIEGŁY SĄDOWY
d.s. WYCENY MAJĄTKOWYCH
inż. Marek Staszowski
23-300 Janów Lubelski, ul. Sikorskiego 3
tel. 15/8724 937

SPIS TREŚCI

1.	PODSTAWY FORMALNO-PRAWNE.....	3
1.1.	Przedmiot wyceny	3
1.2.	Cel wyceny	3
1.3.	Metodologia	3
1.4.	Źródła informacji	3
1.5.	Podstawa prawna	4
2.0.	PRZYJĘTE PROCEDURY SZACOWANIA	4
2.1.	Definicja wartości rynkowej.	4
2.2.	Wybór i opis metody szacowania	4
2.3.	Procedura wyceny	5
3.0.	OPIS PRZEDMIOTU WYCENY	6
3.1.	Dowód rejestracyjny, karta pojazdu	6
3.2.	Dane techniczne samochodu ciężarowego marki CITROEN JUMPER, NR VIN: VF7YCBMFC12083715, NR REJ RZ 8824F, rok prod. 2011r	7
3.3.	Oferty sprzedaży samochodów osobowych marki CITROEN JUMPER	8
3.4.	Indywidualna wartość rynkowa środka trwałego.....	9
5.	WNIOSKI KOŃCOWE.....	9

1. PODSTAWY FORMALNO-PRAWNE

Zleceniodawca: RESTRUKTURYZACJA I UPADŁOŚĆ SZAREK WYDRO Spółka z o.o. ul. Mickiewicza 52, 39-300 Mielec Syndyk Masy Upadłości Przedsiębiorstwa Produkcyjno-Montażowego KLIMAWENTEX Sp. z o.o. w upadłości z siedzibą w Rzeszowie

Wykonawca : inż. M. Staszowski zam. Janów Lubelski ul. Gen. Sikorskiego 3

- Rzeczoznawca Majątkowy upr. Nr 2266 nadane dnia 31.12.96r przez M. G. P. i B..M.
- Biegły sądowy przy Sądzie Okręgowym w Tarnobrzegu z zakresu szacowanie nieruchomości ruchomości , przedsiębiorstw oraz praw majątkowych. Decyzja; A: 0151/17 z 29.12.2017r
- CYRTYFIKAT - Wycena wartości nietypowych środków technicznych (wycena maszyn, sprzętu medycznego, samochodów) wydany przez BOMIS wrzesień 2007r
- CYRTYFIKAT – Wycena przedsiębiorstw - BOMIS 2013r.

1.1. Przedmiot wyceny

Przedmiotem oszacowania jest wykonanie opinii o wartości rynkowej środka trwałego w postaci:

Samochodu ciężarowego CITROEN 35 L3H2 120 JUMPER, NR VIN: VF7YCBMFC12083715 , NR REJ RZ 8824F, rok prod. 2011r , będącego na stanie firmy Przedsiębiorstwa Produkcyjno-Montażowego KLIMAWENTEX Sp. z o.o. w upadłości, z siedzibą w Rzeszowie.

1.2. Cel wyceny

Celem wyceny jest oszacowanie wartości rynkowej pojazdu wymienionego w pkt. 1.1.dla potrzeb Syndyka Masy Upadłości.

1.3. Metodologia

Wartość rynkową środka trwałego , określono stosując podejście porównawcze.

Przy wykonywaniu niniejszego opracowania korzystano z wiadomości uzyskanych z portali internetowych ALLEGRO, GANTRY, TABLICA, EBAY, CENEO. OTOMOTO, OLx , MASCUS i innych

1.4. Źródła informacji

- Standardy Zawodowe Rzeczoznawców Majątkowych wydane w formie Powszechnych Krajowych Zasad Wyceny uchwalone uchwałą Rady Krajowej Polskiej Federacji Stowarzyszeń Rzeczoznawców Majątkowych – W-02010r.
- Dowód rejestracyjny wycenianego pojazdu.
- Polisa Ubezpieczeń komunikacyjnych
- Informator rynkowy "Samochody osobowe, ciężarowe" wyd. EUROTAX - grudzień 2020r.
- Internetowa giełda samochodowa.
- Przy wykonywaniu niniejszego opracowania korzystano z wiadomości uzyskanych z portali internetowych ALLEGRO, GANTRY, TABLICA, EBAY, CENEO. OTOMOTO, OLx , MASCUS i innych

BIEGŁY SĄDOWY
d.s. WYCENY MAJĄTKOWYCH
inż. *M. Staszowski*
23-300 Janów Lubelski, ul. Sikorskiego 3
tel. 715/8724 937

1.5. Podstawa prawna

- Rozporządzenie Rady Ministrów z dn. 21 09.2004 r. w sprawie zasad wyceny nieruchomości i sporządzania operatu szacunkowego (Dz. U. Nr 207, poz. 2109 z późn. zm.).
- Standard zawodowy rzeczoznawców majątkowych nr 1 wycena dla zabezpieczenia wiarygodności obwieszczenie Ministra Infrastruktury i Budownictwa 1 z dnia 1 września 2017 r.
- Ustawa z dn. 29 07.1997r. Prawo Bankowe (Dz. U. Nr 140, poz. 939 z późn. zmianami).
- Ustawa z dnia 17.11.1964 r Kodeks postępowania cywilnego (Dz. U. Nr 43 /64 z późn. zm.)

2.0. PRZYJĘTE PROCEDURY SZACOWANIA

2.1. Definicja wartości rynkowej.

WARTOŚĆ RYNKOWA jest definiowana jako racjonalnie określona ilość pieniędzy, którą chętny kupujący będzie skłonny zaoferować chętnemu sprzedającemu w zamian za przedmiot transakcji przy założeniu równości stron, bez istnienia żadnego przymusu wpływającego na decyzję o zakupie i sprzedaży, przy pełnej znajomości przedmiotu i okoliczności transakcji, w określonym czasie.

Zakłada się odpowiednio długi czas wyeksponowania przedmiotu sprzedaży na nieograniczonym, tzn. wolnym dostępie do rynku.

Powyższa wartość uwzględnia m.in. rodzaj i zastosowanie pojazdu, jej wytwórcę, konstrukcję, wyposażenie, stan techniczny, stopień zużycia i wiek środka technicznego, okres i sposób eksploatacji, a także warunki popytu i podaży określające atrakcyjność rynkową.

Podstawą wyceny w wyżej wymienionym celu są:

- szczegółowa identyfikacja przedmiotu wyceny,
- ustalenia dotyczące kompletności i sprawności środka technicznego.
- ustalenia dotyczące eksploatacji (warunki, czas, konserwacja, naprawa) i możliwości dalszego użytkowania.

2.2. Wybór i opis metody szacowania

Biorąc pod uwagę przedmiot, zakres, cel oraz rezultaty przeprowadzonej analizy rynku pierwotnego i wtórnego dla należytego i obiektywnego oszacowania wartości poszczególnych składników rzeczowego majątku trwałego zastosowano następujące podejścia porównawczego.

Podejście porównawcze

W wycenie podejściem porównawczym wykorzystano bazę ofert sprzedaży i transakcji ruchomością sukcesywnie tworzoną przez rzeczoznawcę, w tym:

- notowania sprzedaży-kupna samochodów analogicznej marki i modelu samochodu zawarte w Internecie ;
- ceny zawarte w różnego rodzaju opracowaniach (cennikach) dotyczących samochodów.
- dokonania korekty wartości rynkowej na podobne urządzenia o zbliżonych parametrach przy uwzględnieniu atrybutów porównawczych
- użycia relacji wartości (stosunku wartości obiektu używanego do kosztu zastąpienia) poprzez zastosowania w odpowiedniej wysokości współczynnika zużycia ekonomicznego.

W rezultacie otrzymano najbardziej prawdopodobną wartość rynkową środka technicznego w podejściu porównawczym.

BIEGŁY SĄDOWY
d.s. WYCEN MAJĄTKOWYCH
inż. *[Podpis]* *[Podpis]*
23-300 Janów Lubelski, ul. Sikorskiego 3
tel. 715/8724 937

2.3. Procedura wyceny

Rynek obrotu używanymi samochodami w Polsce jest dość powszechny, rozbudowany jest system ogłoszeń jak również cenników (informatorów) określających wartości rynkowe pojazdów.

Dla ustalenia wartości fizycznej istniejącego pojazdu zastosowano podejście porównawcze metodę cenowo – porównawczą w/ w metoda polega na ustaleniu ceny bazowej pojazdu i skorygowanie tej ceny uwzględniając wartości poprawek z tytułu:

- daty pierwszej rejestracji
- różnicy przebiegu w stosunku do standardowego
- wyposażenia w elementy ponad standardowe i dodatkowe
- dokonanych wymian podzespołów
- ilości poprzednich użytkowników i sposób użytkowania
- konieczności przeprowadzenia ewentualnych napraw
- lokalnej specyfiki rynku lokalnego

Dla pojazdu samochodowego **wartość rynkową określono metodą ujętą w poniższym wzorze:**

$$WR=(WB + Kr) \times kw \times kp \times kx \times ksr + Kg - Kn$$

- **gdzie:**
- WR - wartość rynkowa,
- WB - wartość bazowa pojazdu,
- Kr - wartość korekty dotyczącej pierwszej rejestracji,
- kw - współczynnik korekty dotyczącej wyposażenia,
- kp - współczynnik korekty dotyczącej przebiegu,
- kx - współczynnik dotyczący korekt różnych,
- ksr - współczynnik korekty dotyczącej sytuacji rynkowej,
- Kg - wartość korekty dotyczącej stanu ogumienia,
- Kn - wartość korekty z tytułu koniecznej naprawy.

Przy wycenie posłużono się następującymi profesjonalnymi cennikami, informacjami przedstawicielstw oraz wypracowanymi wskaźnikami:

- Informator rynkowy "Samochody osobowe, ciężarowe " wyd. EUROTAX - grudzień 2020r.
- Internet - giełdy samochodowe , Allegro

BIEGŁY SĄDOWY
d.s. WYCEN MAJĄTLOWYCH
inż. *Janusz*
23-300 Janów Lubelski, ul. Sikorskiego 3
tel. 715/8724 937

3.0. OPIS PRZEDMIOTU WYCENY

3.1. Dowód rejestracyjny, karta pojazdu



3.2. Dane techniczne samochodu ciężarowego marki CITROEN JUMPER 35 L3H2 120, NR VIN: VF7YCBMFC12083715, NR REJ RZ 8824F, rok prod. 2011r

DANE IDENTYFIKACYJNE POJAZDU:

Marka:	Citroen
Model pojazdu:	Jumper 35
Wersja:	35 L3H2 120
Nr rejestracyjny:	RZ 8824F
Rok produkcji:	2011
Rodzaj pojazdu:	ciężarowy do 3.5 t
Numer VIV:	VF7YCBMFC12083715
Data pierwszej rej pojazdu	2011/10/27
Data oględzin	2021/03/08
Wskazanie drogomierza	268 388 km
Okres eksploatacji pojazdu (11/10/27-21/03/08)	9 lat i 2 msc
Kolor powłoki lakierowej, (rodzaj lakieru)	BIAŁY
Dop. masa całk. / Ładowność	3490-5990 kg / 1280 kg
Rodzaj nadwozia	furgon z podwyższonym dachem, długi, 5 drzwiowy 3+3 osobowy
Liczba osi / Rodzaj napędu / Skrzynia biegów	2 / przedni (4x2) / manualna
Pojemność / Moc silnika	2198 cm / 88kW (150KM)

WYPOSAŻENIE DODATKOWE

Klimatyzacja
Koło zapasowe
Felgi aluminiowe

STAN TECHNICZNY POJAZDU

Oględzin przedmiotowego pojazdu dokonano w dniu 08.03.2021r. w obecności przedstawiciela Upadłego oraz Syndyka Masy Upadłości.

W dniu oględzin pojazd w przestoju eksploatacyjnym około roku.

Po oględzinach samochodu stwierdzono, że stan techniczny jest średni – widoczne ślady użytkowania, zniszczone drzwi wewnętrzne, miejscami wychodzi rdza na karoserii, podwozie przyrdzewiałe, podłoga w części dostawczej porysowana, ciężko zamykają się drzwi przesuwne, zniszczona tylna lampa lewa (obklejona plastrem).

Duplikat VIN.

Podczas oględzin przedstawiciel Upadłego przedłożył do wglądu dowód rejestracyjny pojazdu serii DR BAL/4705102 oraz kartę pojazdu Serii KP AAB 9116607, nie okazano dokumentacji serwisowo naprawczej - książki serwisowej.

Tablice rejestracyjne znajdują się na samochodach.

Badania techniczne nieaktualne – ważne do 19.04.2019r.

Polisa ubezpieczeniowa zawarta w ERGA HESTIA (OC, Car Assistance OC, NNW) – ważna do 25.02.2022r. Na dzień przygotowania wyceny właściciel uregulował jedynie 1 ratę polisy - nowy właściciel kupujący samochód od syndyka zobowiązany będzie do samodzielnej płatności nieuregulowanych dotychczas rat polisy lub samodzielnego wypowiedzenia polisy. Nowemu właścicielowi nie przysługuje roszczenie wobec poprzedniego właściciela o zwrot zapłaconych rat polisy.

3.3. Oferty sprzedaży samochodów marki CITROEN JUMPER

Na rynku wtórnym na giełdzie samochodowej OTOMOTO wybrano z kilkunastu ofert sprzedaży wybrano następujące oferty sprzedaży samochodów marki **CITROEN JUMPER** i porównano do samochodu marki **CITROEN JUMPER** wyceniającego. Parametry porównawcze przedstawiono w tab. 1. Na rynku wtórnym na giełdzie analogicznych samochodów ciężarowych z kilkunastu ofert sprzedaży wybrano następujące oferty:

Wyceniany **Samochód ciężarowy CITROEN JUMPER 35 2.2 HDI MR'14 E6 3,5T, Wersja: 35 L3H2 120, prod. 2011, stan: średni, poj. 1997 cm³, moc 150 KM przebieg 268 388 km, stan średni**

Oferta Nr 1: **Samochód ciężarowy CITROEN JUMPER 35 2.2 HDI MR'14 E6 3,5T, Wersja: 35+ L3H2, prod. 2012, poj. 2198 cm³, moc 149 KM przebieg 162 000km, stan bardzo dobry**

Oferta Nr 2: **Samochód ciężarowy CITROEN JUMPER 30 2.2 HDI MR'14 E6 3,5T, Wersja: 30 L2H2, prod. 2013, poj. 2198 cm³, moc 110 KM przebieg 225 000km, stan bardzo dobry**

Oferta Nr 3: **Samochód ciężarowy CITROEN JUMPER 30 2.2 HDI MR'14 E6 3,5T, Wersja: 30 L2H2, prod. 2010, poj. 2198 cm³, moc 120 KM przebieg 266 486 km, stan dobry**

Tab. 1

Lp	Atrybuty samochodu	Wyceniany	Pojazd wg oferty nr 1	Pojazd wg oferty nr 2	Pojazd wg oferty nr 1
1	Kategoria	Ciężarowe do 3,5t	Ciężarowe do 3,5t	Ciężarowe do 3,5t	Ciężarowe do 3,5t
2	Marka pojazdu	CITROEN	CITROEN	CITROEN	CITROEN
3	Model pojazdu	JUMPER 35 2.2 HDI	JUMPER 30 .2 HDI	JUMPER 30 .2 HDI	JUMPER 30 .2 HDI
4	Rok produkcji	2011	2012	2013	2010
5	Przebieg	268 388 km	162 000 km	225 000 km	266 486 km
6	Pojemność skokowa	1 997 cm ³	2 198 cm ³	2 198 cm ³	2 198 cm ³
7	Rodzaj paliwa	Diesel	Diesel	Diesel	Diesel
8	Moc	150 KM	149 KM	110 KM	120 KM
9	Skrzynia biegów	Manualna	Manualna	Manualna	Manualna
10	Napęd	na przednie koła	na przednie koła	na przednie koła	na przednie koła
11	Wyposażenie	Standard	Standard + Indywidualna	Standard + Indywidualna	Ponad Standard + Indywidualna
12	Typ	Minivan	Minivan	Minivan	Minivan
13	Liczba drzwi	5	3	3	3
14	Ilość miejsc	6	3	3	3
15	Kolor	Biały	Srebrny	Biały	Biały
16	Metalik	Tak	Tak	Tak	Tak
17	Stan	średni	b.dobry	b.dobry	dobry
	Cena ofertowa w PLN		43 500,00 PLN	36 500,00 PLN	24 600,00 PLN

BIEGŁY SĄDOWY
d.s. WYCNIAJĄCYCH
inż. *Gen* MAJATŁOWYCH
23-300 Janów Lubelski, ul. Mikorskiego 3
tel. 715/8724 937

3.4. Indywidualna wartość rynkowa środka trwałego**Tab. 2**

	Atrybuty samochodu	Wyceniany	Pojazd wg oferty nr 1	Pojazd wg oferty nr 2	Pojazd wg oferty nr 3
1.	Cena ofertowa w PLN		43 500,00 PLN	36 500,00 PLN	24 600,00 PLN
2	Rok produkcji	2014	-20%	-25%	+10%
3	Stan techniczny	średni	-5%	-0%	+10%
4	Przebieg	268 388 km	-15%	-5%	0%
5	Wyposażenie	Standard	-10%	-10%	0%
	Kolor	Biały	-10%	0%	0%
	Suma korekt		- 60%	- 40%	+20%
	Cena skorygowana		17 400,00 PLN	21 900,00 PLN	30 750,00 PLN
Średnia wartość rynkowa pojazdu (brutto)			23 350,00 PLN		
W związku z brakiem badań technicznych skorygowano wartość o współczynnik 0,9					
			23 350,00 zł x 0,9 = 21 015,00	Przyjęto 21 020 zł	

5. WNIOSKI KOŃCOWE

Wartość rynkowa środka trwałego – używanego – samochodu ciężarowego marki **CITROEN JUMPER 35L3H2120, NR VIN: VF7YCBMFC12083715, NR REJ RZ 8824F, rok prod. 2011r** określona dla aktualnego sposobu użytkowania wg stanu i cen na dzień wykonania opinii oszacowano wynosi :

21 020,00 zł

słownie: dwadzieścia jeden tysięcy dwadzieścia złotych

Stan przedmiotu wyceny przyjęto na dzień 08 marca 2021r.

Opinię wykonano na dzień 08 marca 2021r.

Poziom cen I kwartału 2021 r.

Janów Lubelski 08 marca 2021r.

Opracował:
BIEGŁY SĄDOWY
 d.s. WYCEN MAJĄTLOWYCH
 inż. *[Podpis]*
 23-300 Janów Lubelski, ul. Sikorskiego 3
 tel. 715/8724 937

PROTOKÓŁ Z WIZJI LOKALNEJ
przeprowadzonej w Rzeszowie przy ul. Witolda 6
w dniu 08.03.2021r

LP	marka	Nr rejestracyjny		Wartość średnia	Uwagi
2.	Samochód CITROEN JUMPER 35L3H2120	RZ 8824F	2011		
-	Dowód rejestracyjny / Numer	JEST / DR BAL 4705102			
-	Numer VIN	VF7YCBMFC12083715			
-	Rok prod. / Data pierwszej rejest	2011 / 27.10.2011			
-	Kolor	Biały			
-	Przebieg	268388			
-	Ilość miejsc	6			
-	Wyposażenie dodatkowe	KLIMATYZACJA , koło zapasowa , felgi aluminiowe			
-	Widoczne uszkodzenia i usterki	<p>Stan techniczny średni – zniszczone drzwi wewnętrzne jak na zdjęciu , miejscami wychodzi rdza na karoserii , podwozie lekko przyrdzewiałe , podłoga w części dostawczej porysowana., trudno zamykają się drzwi przesuwne ; zniszczona lamp tylna lewa – obklejona plastrem Pojazd od dłuższego czasu stoi na parkingu</p> <p style="text-align: center;">DUPLITAK VIN</p>			
-	Karta pojazdu	TAK			
-	Uruchomiono	Tak			
-	Dodatkowe uwagi	<p style="text-align: center;">Badanie techniczne do 25.10.2019r</p> <p style="text-align: center;">Opony zimowe</p> <p style="text-align: center;">Pojazd od dłuższego czasu nie był użytkowany</p>			

BIEGŁY SĄDOWY
d.s. WYCNIA MAJĄTLOWYCH
inż. *[Podpis]*
23-300 Janów Lubelski, ul. Sikorskiego 3
tel. 715/8724 937

POLISA UBEZPIECZENIOWA



Sopockie Towarzystwo Ubezpieczeń i Rezerwa
 ul. Szpitalna 1, 81-731 Sopot, tel. 58 755 36 00, fax 58 755 36 01
 NIP: 581-000-000, REGON: 141080100, KRS: 0000105575
 Sąd Rejestrowy: Sąd Rejestrowy dla Sopotu, XII Wydział Gospodarczy Krajowego Rejestru Sądowego, KRS 0000105575

Polisa KomF 903013651346 ORYGINAŁ
 Polisa komunikacyjna dla MiSP



EHM01010668311311



903013651346

Okres ubezpieczenia od 2021-02-26 00:00 do 2022-02-25 24:00

Ubezpieczający/Ubezpieczony

nazwa PRZEDSIĘBIORSTWO PRODUKCYJNO-MONTAŻOWE KLIMAWENTEX SPÓŁKA Z OGRANICZONĄ ODPOWIEDZIALNOŚCIĄ W UPADŁOŚCI, NIP: 8130334117, REGON: 008032519
 adres 35-302 RZESZÓW, UL. WITOLDA 6

Rodzaj prowadzonej działalności (PKD 2007)

Lp.	Symbol	Opis
1	33.20Z	Instalowanie maszyn przemysłowych, sprzętu i wyposażenia

Ubezpieczony pojazd

pojazd CIĘŻAROWY, CITROEN, JUMPER 35 HDI EURO 4, JUMPER 35 HDI L3H2, RZ8824F, ROK PRODUKCJI 2011, 3 MIEJSCA, 0 KM
 pojemność 2 198 cm³, ładowność 1 525 kg, VIN VF7YCBMFC12083715

Produkt ubezpieczeniowy

Nazwa	Wariant/ Zakres ubezpieczenia	Suma ubezpieczenia/ Suma gwarancyjna [zł]	Składka [zł]	OWU
Odpowiedzialność cywilna posiadacza pojazdów mechanicznych	---	zgodnie z ustawą	1 576	Dz.U.2018.473
Hestia Car Assistance OC	Mini	5 000	16	CB-HCA-01/18
Następstwa nieszczęśliwych wypadków kierowcy i pasażerów	---	5 000	28	CBA-NNWK-01/18
RAZEM DO ZAPŁATY			1 620	

Zgodnie z oświadczeniem ubezpieczającego przyjęto: 0 (OC) szkód w ostatnich 2 latach z pojazdu o numerze rejestracyjnym RZ8824F.

Płatności

nr konta 72 1240 6960 6013 9030 1365 1346

terminy i kwoty płatności I rata 2021-03-11, 405 zł; II rata 2021-04-25, 405 zł; III rata 2021-07-25, 405 zł; IV rata 2021-10-25, 405 zł

Wybrany sposób płatności pierwszej raty składki: przelew.

Oświadczenie Ubezpieczającego

- Oświadczam, że:
- zapoznałem się z treścią klauzuli informacyjnej administratora, stanowiącej załącznik do polisy;
 - zostało mi okazane i zapoznałem się z treścią pełnomocnictwa do zawarcia umowy ubezpieczenia w imieniu Sopockiego Towarzystwa Ubezpieczeń Ergo Hestia SA z siedzibą w Sopocie (dalej zwanej Spółką);
 - przed zawarciem umowy otrzymałem tekst Ogólnych Warunków Ubezpieczenia wraz z klauzulami dodatkowymi, na podstawie których umowę zawarłem oraz zapoznałem się z nimi i zaakceptowałem ich treść;
 - padane we wniosku elektronicznym dane są zgodne z prawdą i podane zostały według mojej najlepszej wiedzy;
 - łącznie z pojazdem ubezpieczonym na niniejszej polisie nie posiadam więcej niż 20 pojazdów;
 - oświadczam, że przed zawarciem umowy ubezpieczenia dystrybutor:
 - zbadał i określił moje wymagania oraz potrzeby ubezpieczeniowe;
 - przekazał mi w zrozumiałej formie, jako ustandaryzowany dokument, wymagane ustawowo obiektywne informacje o proponowanym produkcie ubezpieczeniowym;
 - udostępnił mi dokument pełnomocnictwa udzielonego dystrybutorowi przez ubezpieczyciela oraz przekazał mi wymagane ustawowo informacje o dystrybutorze.

MIELEC, 2021-02-25

miejsce i data zawarcia umowy ubezpieczenia

Wydrukowano programem iPegaz w wersji 4.90.7 20201126_1042

podpis Ubezpieczającego: SZABEK WITOLDA Sp. z o.o. Lukasz Wędro CZŁONEK ZARZĄDU
 podpis Ubezpieczyciela: Małgorzata Roguż
 Agentka: 1133
 Tel: 535 368 150
 e-mail: malgorzata.roguz@ergo.com.pl

PRZEDSIĘBIORSTWO PRODUKCYJNO-MONTAŻOWE
KLIMAWENTEX Sp. z o.o. w upadłości
 35-302 Rzeszów, ul. Witolda 6
 NIP: 8130334117 * REGON: 008032519
 Numer KRS: 0000105575

903013651346
 Numer polisy (insurance policy number)

PRZEDSIĘBIORSTWO PRODUKCYJNO-MONTAŻOWE
 KLIMAWENTEX SPÓŁKA Z OGRANICZONĄ ODPOWIEDZIALNOŚCIĄ

35-302 Rzeszów, Ul. Witolda 6

Posiadacz pojazdu i jego adres (Vehicle owner and his address)

CITROEN Jumper 35 HDI Euro 4 Jumper 35 HDI

Marka, model i typ pojazdu (Vehicle make and type)

RZ8824F

Nr rejestracyjny (Registration number)

VF7YCBMFC12083715

Nr VIN/numer pojazdu/podwozia (VIN/Body/chassis number)

od 2021-02-26 do 2022-02-25

Okres ubezpieczenia (Insurance period)

Szkody na osobie (personal injury) - 5.210.000 EURO
 Szkody w mieniu (injury to property) - 1.050.000 EURO

1 576 zł

Sumy gwarancyjne ubezpieczenia OC (Third party liability insurance guarantee sums)

Składka OC (Premium amount)

OC	Ubezpieczenie odpowiedzialności cywilnej posiadacza pojazdu mechanicznego (Motor Third Party Liability - MTP)	TAK
AC	Ubezpieczenie Autocasco (Autocasco insurance)	NIE
HCA	Ubezpieczenie Hestia Car Assistance (Hestia Car Assistance insurance)	OC MINI
Pieczęć i podpis Przedstawiciela Sopockiego Towarzystwa Ubezpieczeń Ergo Hestia SA, ul. Hestii 1, 81-731 Sopot (Stamp and signature of the Representative of Sopockie Towarzystwo Ubezpieczeń Ergo Hestia SA, Hestia 1 Str., 81-731 Sopot, Poland)		Miejscowość (Place)
Małgorzata Roguż Numer Agentki Tel 535 368 150 e-mail: malgorzata.roguz@ergo.com.pl		MIELEC
		Data (Date)
		2021-02-25

DOKUMENTACJA FOTOGRAFICZNA





BIEGŁY SĄDOWY
d.s. WYCNENIOWYCH
inż. *Grzegorz* *Grzegorz* *Grzegorz*
23-300 Janów Lubelski, ul. Sikorskiego 3
tel. 15/8724 937



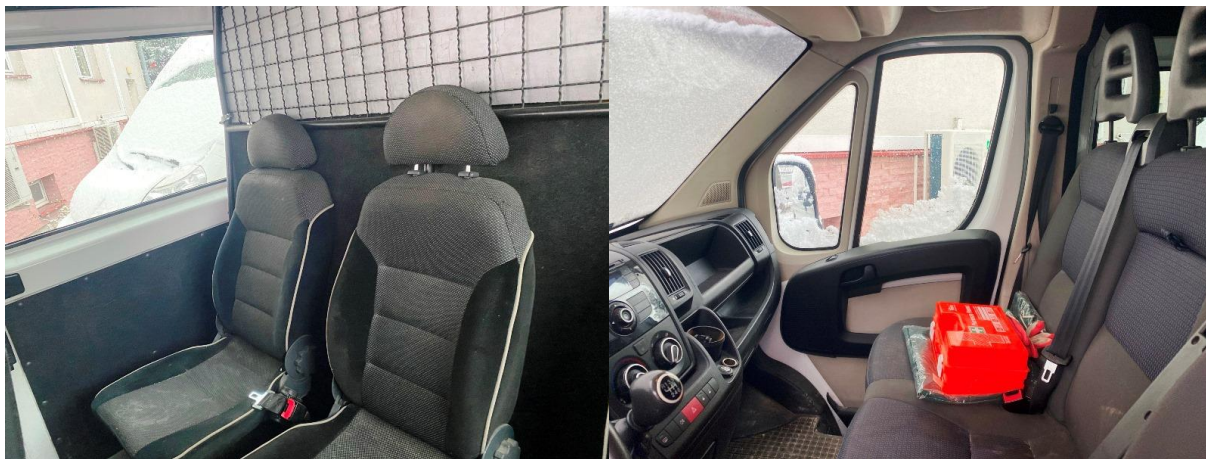
BIEGŁY SĄDOWY
d.s. WYCENY MAJĄTKOWYCH
Inż. *Olga Szawski*
23-300 Janów Lubelski, ul. Sikorskiego 3
tel. 15/8724 937



BIEGŁY SĄDOWY
d.s. WYCNAMAJATLOWYCH
inż. *Januszowski*
23-300 Janów Lubelski, ul. Sikorskiego 3
tel. 715/8724 937



BIEGŁY SĄDOWY
d.s. WYCNAMAJATLOWYCH
inż. *Januszowski*
23-300 Janów Lubelski, ul. Sikorskiego 3
tel. 715/8724 937



BIEGŁY SĄDOWY
d.s. WYCEN MAJĄTLOWYCH
inż. *Januszowski*
23-300 Janów Lubelski, ul. Sikorskiego 3
tel. 15/8724 937