

BIEGŁY SĄDOWY – MAREK STASZOWSKI
w zakresie wyceny nieruchomości i ruchomości
*Rzecznik Majątkowy upr. Nr 2266
23-300 Janów Lubelski ul. Gen. Sikorskiego 3 telefon/fax. (0 15) 872-49-37

ZAŁĄCZNIK NR 6
DO RAPORTU BIEGŁEGO SĄDOWEGO
z dnia 08.03.2021r

WYCENA WARTOŚCI ŚRODKA TRWAŁEGO
SAMOCHÓD CIĘŻAROWY MARKI MITSUBISHI FUSO/MBPL CANTER
NR VIN: TYBFB83SD4DV04025, NR REJ RZ 6245J, rok prod. 2010r.

Właściciel

RESTRUKTURYZACJA I UPADŁOŚĆ SZAREK WYDRO Spółka z o.o. – Syndyk Masy Upadłości
Przedsiębiorstwa Produkcyjno- Montażowego KLIMAWENTEX Sp. z o.o. w upadłości z siedzibą w
Rzeszowie

Pojazd zarejestrowany na

Przedsiębiorstwo Produkcyjno –Mtonażowe KLIMAWENTEX sp. z o.o. w upadłości z siedzibą w
Rzeszowie ul. Witolda 6 35-362 Rzeszów.



Wartość rynkowa używanego środka trwałego – **samochód ciężarowy marki MITSUBISHI FUSO/MBPL CANTER NR VIN: TYBFB83SD4DV04025, NR REJ RZ 6245J, rok prod. 2010r** określona dla aktualnego sposobu użytkowania wg stanu i cen na dzień wykonania opinii wynosi

13 520,00 zł

słownie: trzynaście tysięcy pięćset dwadzieścia złotych

Stan przedmiotu wyceny przyjęto na dzień 08 marca 2021r.

Opinię wykonano na dzień 08 marca 2021r.

Poziom cen I kwartału 2021 r

Janów Lubelski 08 marca 2021r.

Opracował:

SPIS TREŚCI

1. PODSTAWY FORMALNO-PRAWNE.....	3
1.1. Przedmiot wyceny	3
1.2. Cel wyceny	3
1.3. Metodologia	3
1.4. Źródła informacji	3
1.5. Podstawa prawna	4
2.0. PRZYJĘTE PROCEDURY SZACOWANIA	4
2.1. Definicja wartości rynkowej.	4
2.2. Wybór i opis metody szacowania	4
2.3. Procedura wyceny	5
3.0. OPIS PRZEDMIOTU WYCENY	6
3.1. Dowód rejestracyjny karta pojazdu	6
3.2. Dane techniczne - samochodu ciężarowego marki : MITSUBISHI FUSO/MBPL CANTER, NR VIN: TYBFB83SD4DV04025, NR REJ RZ 6245J, rok prod. 2010r r.....	7
4.0. WYCENA POJAZDU	8
4.1. Oferty sprzedaży samochodów ciężarowych marki MITSUBISHI CANTER-FUSO.....	8
4.2. Indywidualna wartość rynkowa środka trwałego.....	9
5. WNIOSKI KOŃCOWE.....	9

1. PODSTAWY FORMALNO-PRAWNE

Zleceniodawca: RESTRUKTURYZACJA I UPADŁOŚĆ SZAREK WYDRO Spółka z o.o.

ul. Mickiewicza 52, 39-300 Mielec Syndyk Masy Upadłości Przedsiębiorstwa
Produkcyjno- Montażowego KLIMAWENTEX Sp. z o.o. w upadłości z siedzibą w Rzeszowie

Wykonawca : inż. M. Staszowski zam. Janów Lubelski ul. Gen. Sikorskiego 3

- Rzeczoznawca Majątkowy upr. Nr 2266 nadane dnia 31.12.96r przez M. G. P. i B..M.
- Biegły sądowy przy Sądzie Okręgowym w Tarnobrzegu z zakresu szacowanie nieruchomości ruchomości , przedsiębiorstw oraz praw majątkowych. Decyzja; A: 0151/17 z 29.12.2017r
- CYRTYFIKAT - Wycena wartości nietypowych środków technicznych (wycena maszyn, sprzętu medycznego, samochodów) wydany przez BOMIS wrzesień 2007r
- CYRTYFIKAT – Wycena przedsiębiorstw - BOMIS 2013r.

1.1. Przedmiot wyceny

Przedmiotem oszacowania jest wykonanie opinii o wartości rynkowej środka trwałego w postaci:

Samochodu ciężarowego marki MITSUBISHI FUSO/MBPL CANTER, rok prod. 2010

NR VIN: TYBFB83SD4DV04025, NR REJ RZ 6245Jr , będącego na stanie firmy
Przedsiębiorstwa Produkcyjno-Montażowego KLIMAWENTEX Sp. z o.o. w upadłości, z siedzibą w Rzeszowie.

1.2. Cel wyceny

Celem wyceny jest oszacowanie wartości rynkowej pojazdu wymienionego w pkt. 1.1.dla potrzeb Syndyka Masy Upadłości.

1.3. Metodologia

Wartość rynkową środka trwałego , określono stosując podejście porównawcze.

Przy wykonywaniu niniejszego opracowania korzystano z wiadomości uzyskanych z portali internetowych ALLEGRO, GANTRY, TABLICA, EBAY, CENEO. OTOMOTO, OLx , MASCUS i innych

1.4. Źródła informacji

- Standardy Zawodowe Rzeczoznawców Majątkowych wydane w formie Powszechnych Krajowych Zasad Wyceny uchwalone uchwałą Rady Krajowej Polskiej Federacji Stowarzyszeń Rzeczoznawców Majątkowych – W-02010r.
- Dowód rejestracyjny wycenianego pojazdu.
- Polisa Ubezpieczeń komunikacyjnych
- Informator rynkowy "Samochody osobowe, ciężarowe " wyd. EUROTAX - grudzień 2020r.
- Internetowa giełda samochodowa.
- Przy wykonywaniu niniejszego opracowania korzystano z wiadomości uzyskanych z portali internetowych ALLEGRO, GANTRY, TABLICA, EBAY, CENEO. OTOMOTO, OLx , MASCUS i innych

BIEGŁY SĄDOWY
d.s. WYCEN MAJĄTKOWYCH
inż. M. Staszowski
23-300 Janów Lubelski, ul. Sikorskiego 3
tel. 15/8724 937

1.5. Podstawa prawna

- Rozporządzenie Rady Ministrów z dn. 21.09.2004 r. w sprawie zasad wyceny nieruchomości i sporządzania operatu szacunkowego (Dz. U. Nr 207, poz. 2109 z późn. zm.).
- Standard zawodowy rzeczoznawców majątkowych nr 1 wycena dla zabezpieczenia wiarygodności obwieszczenie Ministra Infrastruktury i Budownictwa 1 z dnia 1 września 2017 r.
- Ustawa z dn. 29.07.1997r. Prawo Bankowe (Dz. U. Nr 140, poz. 939 z późn. zmianami).
- Ustawa z dnia 17.11.1964 r. Kodeks postępowania cywilnego (Dz. U. Nr 43 /64 z późn. zm.)

2.0. PRZYJĘTE PROCEDURY SZACOWANIA

2.1. Definicja wartości rynkowej.

WARTOŚĆ RYNKOWA jest definiowana jako racjonalnie określona ilość pieniędzy, którą chętny kupujący będzie skłonny zaoferować chętnemu sprzedającemu w zamian za przedmiot transakcji przy założeniu równości stron, bez istnienia żadnego przymusu wpływającego na decyzję o zakupie i sprzedaży, przy pełnej znajomości przedmiotu i okoliczności transakcji, w określonym czasie.

Zakłada się odpowiednio długi czas wyeksponowania przedmiotu sprzedaży na nieograniczonym, tzn. wolnym dostępie do rynku.

Powyższa wartość uwzględnia m.in. rodzaj i zastosowanie pojazdu, jej wytwórcę, konstrukcję, wyposażenie, stan techniczny, stopień zużycia i wiek środka technicznego, okres i sposób eksploatacji, a także warunki popytu i podaży określające atrakcyjność rynkową.

Podstawą wyceny w wyżej wymienionym celu są:

- szczegółowa identyfikacja przedmiotu wyceny,
- ustalenia dotyczące kompletności i sprawności środka technicznego.
- ustalenia dotyczące eksploatacji (warunki, czas, konserwacja, naprawa) i możliwości dalszego użytkowania.

2.2. Wybór i opis metody szacowania

Biorąc pod uwagę przedmiot, zakres, cel oraz rezultaty przeprowadzonej analizy rynku pierwotnego i wtórnego dla należytego i obiektywnego oszacowania wartości poszczególnych składników rzeczowego majątku trwałego zastosowano następujące podejścia porównawcze.

Podejście porównawcze

W wycenie podejściem porównawczym wykorzystano bazę ofert sprzedaży i transakcji ruchomością sukcesywnie tworzoną przez rzeczoznawcę, w tym:

- notowania sprzedaży-kupna samochodów analogicznej marki i modelu samochodu zawarte w Internecie ;
- ceny zawarte w różnego rodzaju opracowaniach (cennikach) dotyczących samochodów.
- dokonania korekty wartości rynkowej na podobne urządzenia o zbliżonych parametrach przy uwzględnieniu atrybutów porównawczych
- użycia relacji wartości (stosunku wartości obiektu używanego do kosztu zastąpienia) poprzez zastosowania w odpowiedniej wysokości współczynnika zużycia ekonomicznego.

W rezultacie otrzymano najbardziej prawdopodobną wartość rynkową środka technicznego w podejściu porównawczym.

BIEGŁY SĄDOWY
d.s. WYCEN MAJĄTKOWYCH
inż. *Opus* *Opus*
23-300 Janów Lubelski, ul. Sikorskiego 3
tel. 715/8724 937

2.3. Procedura wyceny

Rynek obrotu używanymi samochodami w Polsce jest dość powszechny, rozbudowany jest system ogłoszeń jak również cenników (informatorów) określających wartości rynkowe pojazdów.

Dla ustalenia wartości fizycznej istniejącego pojazdu zastosowano podejście porównawcze metodę cenowo – porównawczą w/ w metoda polega na ustaleniu ceny bazowej pojazdu i skorygowanie tej ceny uwzględniając wartości poprawek z tytułu:

- daty pierwszej rejestracji
- różnicy przebiegu w stosunku do standardowego
- wyposażenia w elementy ponad standardowe i dodatkowe
- dokonanych wymian podzespołów
- ilości poprzednich użytkowników i sposób użytkowania
- konieczności przeprowadzenia ewentualnych napraw
- lokalnej specyfiki rynku lokalnego

Dla pojazdu samochodowego **wartość rynkową określono metodą ujętą w poniższym wzorze:**

$$WR=(WB + Kr) \times kw \times kp \times kx \times ksr + Kg - Kn$$

- **gdzie:**
 - WR - wartość rynkowa,
 - WB - wartość bazowa pojazdu,
 - Kr - wartość korekty dotyczącej pierwszej rejestracji,
 - kw - współczynnik korekty dotyczącej wyposażenia,
 - kp - współczynnik korekty dotyczącej przebiegu,
 - kx - współczynnik dotyczący korekt różnych,
 - ksr - współczynnik korekty dotyczącej sytuacji rynkowej,
 - Kg - wartość korekty dotyczącej stanu ogumienia,
 - Kn - wartość korekty z tytułu koniecznej naprawy.

Przy wycenie posłużono się następującymi profesjonalnymi cennikami, informacjami przedstawicielstw oraz wypracowanymi wskaźnikami:

- Informator rynkowy "Samochody osobowe, ciężarowe " wyd. EUROTAX - grudzień 2020r.
- Internet - giełdy samochodowe , Allegro

3.0. OPIS PRZEDMIOTU WYCENY

3.1. Dowód rejestracyjny karta pojazdu

RODZAJ POJAZDU SAMOCHOÓD CIĘŻAROWY		c.1.1 P.P.M. KLIMAWENTEX SPÓŁKA Z O.O. c.1.2 000032519 c.1.3 35-302 RZESZÓW WITOLDA 6		WSPÓLNOTA EUROPEJSKA RZECZPOSPOLITA POLSKA Dowód Rejestracyjny	
PRZEZNACZENIE ---		c.2.1 P.P.M. KLIMAWENTEX SPÓŁKA Z O.O. c.2.2 000032519 c.2.3 35-302 RZESZÓW WITOLDA 6		PERMISO DE CIRCULACION CONVENIO DE REGISTRO REGISTRAR TEST REGISTRATION CERTIFICATE CERTIFICATO DI IMMATRICOLAZIONE CERTIFICATO CERTIFICADO DE MATRICULA REGISTRATION APPLICATION REGISTRATION SURPASS REGISTRATION DOKUMENTUS CERTIFIKAT TAREGISTRACION AJIA KOKOROPAZ OSVETOVNE O DVORNGI PROMETNO DOVOLJENJE DOKUD REJESTRACIONY REGISTRERINGSBREVJET CARTE DI CIRCULAZIONE	
ROK PRODUKCJI 2010	DOPUSZCZALNA ŁADOWNOŚĆ 890 kg	C	F1 3500 kg F.2 3500 kg F.3 3500 kg G 2610 kg J N1 K PL*3196*04 L 2 O.1 3500 kg O.2 750 kg P.1 2998,00 cm ³ P.2 96,00 kW P.3 D Q --- S.1 3 S.2 ---	PREZYDENT MIASTA RZESZOWA RYNEK 1 35-064 RZESZÓW	
NAWIĘKSZY DOP. NACISK OSI 26,46 kN	NR KARTY POJAZDU AAB4000286	SERIA DR/BAJ 4181568		ORGAN WYDAJĄCY A RZ 6245J 0.1 MITSUBISHI FUSO/MBPL 0.2 FB83B -FB83SD4SL -S D 0.3 CANTER 3C13 E TYBFB83SD4DV04025 B 09.11.2010 18.11.2013 H --- SERIA DR/BAJ 4181568	

ZMIANY WŁAŚCICIELI I / LUB ZMIANY NUMERÓW REJESTRACYJNYCH P.P.M. KLIMAWENTEX SPÓŁKA Z O.O.		Właściciel 2013	
Numer PESEL / REGION 008032518		Data, podpis 2013	
Numer dowodu rejestracyjnego RZ 6245J		Numer rejestracyjny 4181568	
Urząd rejestracyjny URZĄD MIASTA RZESZOWA WYDZIAŁ KOMUNIKACJI 45-002 RZESZÓW		m.p.	
Właściciel Data, podpis		Właściciel Data, podpis	
Numer PESEL / REGION Numer dowodu rejestracyjnego Numer rejestracyjny		Numer PESEL / REGION Numer dowodu rejestracyjnego Numer rejestracyjny	
Urząd rejestracyjny SERIA KP/AAB 4000286		Urząd rejestracyjny SERIA KP/AAB 4000286	

Mercedes-Benz Polska Mercedes-Benz Leasing Polska Sp. z o.o.		Właściciel 2010-11-09	
Numer PESEL / REGION BAG 3896704		Data, podpis 2010-11-09	
Numer dowodu rejestracyjnego WB 6043E		Numer rejestracyjny 2010-11-09	
Data I rejestracji za granicą URZĄD MIASTA STOLECZNEGO WARSZAWY BIURO ADMINISTRACJI I SPRAW OBYWATELSKICH DELEGATURA W DZIELNICY REMOWO 01-381 Warszawa, ul. Powstańców Śląskich 70 Urząd rejestracyjny 53-37-604, fax (022) 53-37-850		Data I rejestracji 2010-11-09	
ZMIANY PARAMETRÓW TECHNICZNYCH POJAZDU m.p.		Zmiana 1 Data, podpis m.p.	
Zmiana 2 Data, podpis m.p.		Zmiana 3 Data, podpis m.p.	
Mercedes-Benz Polska Mitsubishi Fuso/MBPL Canter 3C13 Model: FB 8000 352000 Data rejestracji: 05-11-2010		Mercedes-Benz Polska KARTA POJAZDU PL*3196*04	
Ciężarowy sześcynia Ciężar całkowity 3500 kg Ciężar własny 2998,00 kg Ciężar dopuszczalny na oś 890 kg		Ciężarowy sześcynia Ciężar całkowity 3500 kg Ciężar własny 2998,00 kg Ciężar dopuszczalny na oś 890 kg	
SERIA KP/AAB 4000286		SERIA KP/AAB 4000286	

3.2. Dane techniczne - samochodu ciężarowego marki : MITSUBISHI FUSO/MBPL CANTER, NR VIN: TYBFB83SD4DV04025, NR REJ RZ 6245J, rok prod. 2010r r

DANE IDENTYFIKACYJNE POJAZDU:

Marka:	Mitsubishi
Model pojazdu:	CANTER-FUSO/MBPL
Wersja:	3C13 FB83B – FB83SD4SL - S
Nr rejestracyjny:	RZ 6245J
Rok produkcji:	2010
Rodzaj pojazdu:	ciężarowy do 3.5 t
Numer VIV:	TYBFB83SD4DV04025
Data pierwszej rej pojazdu	2010/11/09
Data oględzin	2021/03/08
Wskazanie drogomierza	110 000 – informacja przekazana od właściciela. Brak kluczyka i brak możliwości uruchomienia pojazdu
Okres eksploatacji pojazdu (10/11/09-21/03/08)	9 lat i 4 msc
Kolor powłoki lakierowej, (rodzaj lakieru)	BIAŁY
Dop. masa całk. / Ładowność	3500 kg / 890 kg
Rodzaj nadwozia	skrzyniowy
Liczba osi / Rodzaj napędu / Skrzynia biegów	2 / przedni (4x2) / manualna
Pojemność / Moc silnika	2998 cm / 96kW (130KM)
Ilość miejsc	3

WYPOSAŻENIE DODATKOWE

Klimatyzacja

STAN TECHNICZNY POJAZDU

Oględzin przedmiotowego pojazdu dokonano w dniu 08.03.2021r. w obecności przedstawiciela Upadłego oraz Syndyka Masy Upadłości.

W dniu oględzin pojazd w przestoju eksploatacyjnym około roku. Brak kluczyków, z tego powodu brak możliwości uruchomienia samochodu. Dorobienie kluczyka w salonie – koszt – 4000,00 zł (SOBIESŁAW ZASADA AUTOMOTIVE Mercedes Benz – Rzeszów)

Miejscami karoseria przerdzewiała.

Po oględzinach i podniesieniu kabiny stwierdzono, że stan techniczny jest dobry.

Podczas oględzin przedstawiciel Upadłego przedłożył do wglądu dowód rejestracyjny pojazdu serii DR BAJ/4181568 oraz kartę pojazdu Serii KP AAB 4000286, nie okazano dokumentacji serwisowo naprawczej - książki serwisowej.

Tablice rejestracyjne znajdują się na samochodach.

Badania techniczne nieaktualne – ważne do 19.04.2019r.

Polisa ubezpieczeniowa zawarta w ERGA HESTIA (OC, Car Assistance OC, NNW) – ważna do 25.02.2022r. Na dzień przygotowania wyceny właściciel uregulował jedynie 1 ratę polisy - nowy właściciel kupujący samochód od syndyka zobowiązany będzie do samodzielnej płatności nieuregulowanych dotychczas rat polisy lub samodzielnego wypowiedzenia polisy. Nowemu właścicielowi nie przysługuje roszczenie wobec poprzedniego właściciela o zwrot zapłaconych rat polisy.

4.0. WYCENA POJAZDU

4.1. Oferty sprzedaży samochodów marki MITSUBISHI CANTER-FUSO

Na rynku wtórnym na giełdzie samochodowej OTOMOTO wybrano z kilkunastu ofert sprzedaży wybrano następujące oferty sprzedaży samochodów marki **MITSUBISHI CANTER** i porównano do samochodu marki **MITSUBISHI CANTER-FUSO** wyceniającego. Parametry porównawcze przedstawiono w tab. 1.

Na rynku wtórnym na giełdzie analogicznych samochodów ciężarowych z kilkunastu ofert sprzedaży wybrano następujące oferty:

Wyceniany Samochód ciężarowy do 3,5t MITSUBISHI CANTER-FUSO – paka, prod. 2010, stan: dobry (brak możliwości weryfikacji stanu technicznego z powodu niemożliwości uruchomienia pojazdu – brak kluczyków, przebieg około 110 000 km (dane przekazane przez dawnego właściciela).

Oferta Nr 1: Samochód ciężarowy do 3,5t MITSUBISHI CANTER-FUSO – wywrotka, prod. 2010, stan: bardzo dobry, przebieg 183 000 km;

Oferta Nr 2: Samochód ciężarowy do 3,5t MITSUBISHI CANTER-FUSO – paka, prod. 2011, stan: bardzo dobry, przebieg 207 000 km, brak kluczyków

Oferta Nr 3: Samochód ciężarowy do 3,5t MITSUBISHI CANTER-FUSO – paka z planką, prod. 2009, stan: bardzo dobry, przebieg około 160 000 km,

Tab. 1

Lp	Atrybuty samochodu	Wyceniany	Pojazd wg oferty nr 1	Pojazd wg oferty nr 2	Pojazd wg oferty nr 1
1	Kategoria	Ciężarowe do 3,5t	Ciężarowe do 3,5t	Ciężarowe do 3,5t	Ciężarowe do 3,5t
2	Marka pojazdu	MITSUBISHI-FUSO CANTER	MITSUBISHI-CANTER	MITSUBISHI-CANTER	MITSUBISHI-CANTER
3	Model pojazdu	FUSO – PAKA	FUSO – WYWROTKA	FUSO – PAKA	FUSO – PAKA Z PLANDEKĄ
4	Rok produkcji	2010	2010	2008	2009
5	Przebieg	110 000 KM	183 000 KM	207 000 KM	160 000 KM
6	Pojemność skokowa	2 998 cm³	2 998 cm ³	2 998 cm ³	2 998 cm ³
7	Rodzaj paliwa	Diesel	Diesel	Diesel	Diesel
8	Moc	120 KM	120 KM	120 KM	120 KM
9	Skrzynia biegów	Manualna	Manualna	Manualna	Manualna
10	Napęd	na przednie koła	na przednie koła	na przednie koła	na przednie koła
11	Wyposażenie	Standard + Klimatyzacja	Standard + Indywidualna	Standard + Indywidualna	Standard + Indywidualna
12	Typ	Dostawczy – Paka	Dostawczy – Wywrotka	Dostawczy – Paka	Dostawczy – Paka z planką
13	Liczba drzwi	2	2	2	2
14	Ilość miejsc	3	3	3	3
15	Kolor	Biały	Niebieski	Biały	Czerwony
16	Metalik	Nie	Nie	Nie	Nie
17	Stan	dobry	b.dobry	b.dobry	b.dobry
	Cena ofertowa w PLN		35 900,00 PLN	36 500,00 PLN	24 600,00 PLN

4.2. Indywidualna wartość rynkowa środka trwałego

Tab. 2

	Atrybuty samochodu	Wyceniany	Pojazd wg oferty nr 1	Pojazd wg oferty nr 2	Pojazd wg oferty nr 3
1.	Cena ofertowa w PLN		35 900,00 PLN	36 500,00 PLN	24 600,00 PLN
2	Rok produkcji	2010	0%	+20%	+10%
3	Stan techniczny	dobry (brak możliwości weryfikacji z powodu braku kluczyków)	-30%	-30%	-30%
4	Przebieg	110 000 km (dane niezwerifikowane)	-20%	-20%	-20%
5	Wyposażenie	Standard + klimatyzacja	-10%	-10%	0%
	Kolor	Biały	+10%	0%	+10%
	Suma korekt		- 50%	- 40%	-30%
	Cena skorygowana		17 950,00 PLN	21 900,00 PLN	17 220,00 PLN
Średnia wartość rynkowa pojazdu (brutto) w zaokrągleniu			19 023,33 PLN		
Korekta ze względu na brak kluczyków			- 4 000,00 PLN		
Wartość rynkowa pojazdu			15 023,33 PLN		
Korekta ze względu na brak badań technicznych			15 023,33 x 0,9 = 13 520,70		
Przyjęto			13 520,00 PLN		

5. WNIOSKI KOŃCOWE

Wartość rynkowa używanego środka trwałego – **samochód ciężarowy marki MITSUBISHI FUSO/MBPL CANTER , NR VIN: TYBFB83SD4DV04025, NR REJ RZ 6245J, rok prod. 2010r** określona dla aktualnego sposobu użytkowania wg stanu i cen na dzień wykonania opinii wynosi:

13 520,00 zł

słownie: trzynaście tysięcy pięćset dwadzieścia złotych

Stan przedmiotu wyceny przyjęto na dzień 08 marca 2021r.

Opinię wykonano na dzień 08 marca 2021r.

Poziom cen I kwartału 2021 r

Janów Lubelski 08 marca 2021r.

Opracował:

BIEGŁY SĄDOWY
d.s. WYCN. MAJĄTLOWYCH
inż. *[Podpis]*
23-300 Janów Lubelski, ul. Sikorskiego 3
tel. 15/8724 937

PROTOKÓŁ Z WIZJI LOKALNEJ
przeprowadzonej w Rzeszowie przy ul. Witolda 6
w dniu 08.03.2021r

LP	marka	Nr rejestracyjny		Wartość średnia	Uwagi
7.	Samochód Mitsubishi FUSO/MBPL CANTER	RZ6245J	2010		
-	Dowód rejestracyjny / Numer	JEST / DR BAO 4181568			
-	Numer VIN	TYBFB83SD4DV04025			
-	Rok prod. / Data pierwszej rejestracji	2010 / 09.11.2010			
-	Kolor	Biały ze skrzynią			
-	Przebieg	Ok. 110 tys – nie uruchomiono samochodu dane przekazane przez dawnego właściciela KLIMAWENTEX. Dane trudne do zweryfikowania			
-	Ilość miejsc	3			
-	Wyposażenie dodatkowe	Klimatyzacja			
-	Widoczne uszkodzenia i usterki	Brak kluczyka – brak możliwości uruchomienia Miejscami karoseria przerdzewiała			
-	Karta pojazdu	Tak			
-	Uruchomiono	Nie. Zaginał kluczyk – Nowy kluczyk z immobilizerem w salonie kosztuje 4000 zł.			
-	Dodatkowe uwagi	Badanie techniczne ważne do 19.04.2019r. Skrzynia – nie zauważono siłownika lub hydrauliki brak wywrotki . Opony zimowe. Po podniesieniu kabiny stwierdzono, że wizualnie stan techniczny jest dobry.			

BIEGŁY SĄDOWY
 d.s. WYCNAMAJATLOWYCH
 inż. *[Podpis]*
 23-300 Janów Lubelski, ul. Sikorskiego 3
 tel. 15/8724 937

POLISA UBEZPIECZENIOWA



Sopockie Towarzystwo Ubezpieczeń S.A. ul. Witałdy 6, 81-731 Sopot
 Sąd Rejonowy dla M. St. w Sopocie, XII KRS 0000111111, NIP: 525-200-0000, REGON: 141484000
 Wycena środków trwałych – samochód ciężarowy do 3,5t – Mitsubishi FUSO/MBPL Canter, Nr rej. RZ 6245J

Polisa KomF 903013651319 ORYGINAŁ

Polisa komunikacyjna dla MŚP



Okres ubezpieczenia od 2021-02-26 00:00 do 2022-02-25 24:00

Ubezpieczający/Ubezpieczony

nazwa PRZEDSIĘBIORSTWO PRODUKCYJNO-MONTAŻOWE KLIMAWENTEX SPÓŁKA Z OGRANICZONĄ ODPOWIEDZIALNOŚCIĄ W UPADŁOŚCI, NIP: 8130334117, REGON: 008032519
 adres 35-302 RZESZÓW, UL. WITOLDA 6

Rodzaj prowadzonej działalności (PKD 2007)

Lp.	Symbol	Opis
1	33.20Z	Instalowanie maszyn przemysłowych, sprzętu i wyposażenia

Ubezpieczony pojazd

pojazd CIĘŻAROWY, MITSUBISHI-FUSO / FUSO, CANTER 3C13 EURO 5, CANTER 3C13 FB83SB, RZ6245J, ROK PRODUKCJI 2010, 3 MIEJSCA, 0 KM
 pojemność 2 998 cm³, ładowność 1 510 kg, VIN TYBFB83SD4DV04025

Produkt ubezpieczeniowy

Nazwa	Wariant/ Zakres ubezpieczenia	Suma ubezpieczenia/ Suma gwarancyjna [zł]	Składka [zł]	OWU
Odpowiedzialność cywilna posiadacza pojazdów mechanicznych	---	zgodnie z ustawą	1 572	Dz.U.2018.473
Hestia Car Assistance OC	Mini	5 000	16	CB-HCA-01/18
Następstwa nieszczęśliwych wypadków kierowcy i pasażerów	---	5 000	28	CBA-NNWK-01/18
RAZEM DO ZAPŁATY			1 616	

Zgodnie z oświadczeniem ubezpieczającego przyjęto: 0 (OC) szkód w ostatnich 2 latach z pojazdu o numerze rejestracyjnym RZ6245J.

Płatności

nr konta 25 1240 6960 6013 9030 1365 1319

terminy i kwoty płatności I rata 2021-03-11, 404 zł; II rata 2021-04-25, 404 zł; III rata 2021-07-25, 404 zł; IV rata 2021-10-25, 404 zł

Wybrany sposób płatności pierwszej raty składki: przelew.

Oświadczenie Ubezpieczającego

- Oświadczam, że:
- zapoznałem się z treścią klauzuli informacyjnej administratora, stanowiącej załącznik do polisy;
 - została mi okazana i zapoznałem się z treścią pełnomocnictwa do zawarcia umowy ubezpieczenia w imieniu Sopockiego Towarzystwa Ubezpieczeń Ergo Hestia SA z siedzibą w Sopocie (dalej zwanej Spółką);
 - przed zawarciem umowy otrzymałem tekst Ogólnych Warunków Ubezpieczenia wraz z klauzulami dodatkowymi, na podstawie których umowę zawarto oraz zapoznałem się z nimi i zaakceptowałem ich treść;
 - podane we wniosku elektronicznym dane są zgodne z prawdą i podane zostały według mojej najlepszej wiedzy;
 - łącznie z pojazdem ubezpieczonym na niniejszej polisie nie posiadam więcej niż 20 pojazdów;
- Oświadczam, że przed zawarciem umowy ubezpieczenia dystrybutor:
- zbadał i określił moje wymagania oraz potrzeby ubezpieczeniowe;
 - przekazał mi w zrozumiałej formie, jako standardyzowany dokument, wymagane ustawowo obiektywne informacje o proponowanym produkcie ubezpieczeniowym;
 - udostępnił mi dokument pełnomocnictwa udzielonego dystrybutorowi przez ubezpieczyciela oraz przekazał mi wymagane ustawowo informacje o dystrybutorze.

MIELEC, 2021-02-25

miejsce i data zawarcia umowy ubezpieczenia

Wydrukowano programem iPegaz w wersji 4.90.7 20201126_1042

UBEZPIECZENIE
 Małgorzata Roguz
 Numer Agenta: 113374
 Tel: 535 366 155
 e-mail: malgorzata.roguz@alop.pl

SYNDYK MASY UPADŁOŚCI - RESTRUKTURYZACJI I LIKWIDACJI
 SZARBEK WYBRO Sp. z o.o.
 Łukasz Wybro
 CZŁONEK ZARZĄDU

PRZEDSIĘBIORSTWO PRODUKCYJNO-MONTAŻOWE KLIMAWENTEX Sp. z o.o. w upadłości
 35-302 Rzeszów, ul. Witolda 6
 NIP: 8130334117 * REGON: 008032519
 Numer KRS: 0000105575

903013651319
 Numer polisy (insurance policy number)

PRZEDSIĘBIORSTWO PRODUKCYJNO-MONTAŻOWE KLIMAWENTEX SPÓŁKA Z OGRANICZONĄ ODPOWIEDZIALNOŚCIĄ

35-302 Rzeszów, Ul. Witolda 6

Posiadacz pojazdu i jego adres (vehicle owner and his address)

MITSUBISHI-FUSO / FUSO Canter 3C13 Euro 5

Canter 3C13 FB83SB

Marka, model i typ pojazdu (vehicle make and type)

RZ6245J

Nr rejestracyjny (Registration number)

TYBFB83SD4DV04025

Nr VIN/nadwozia/podwozia (VIN/body/chassis number)

od 2021-02-26 do 2022-02-25

Okres ubezpieczenia (Insurance period)

Szkody na osobie (personal injury) - 5.210.000 EURO
 Szkody w mieniu (injury to property) - 1.050.000 EURO
 Sumy gwarancyjne ubezpieczenia OC (Third party liability insurance guarantee sums)

1 572 zł

Składka OC (Premium amount)

OC	Ubezpieczenie odpowiedzialności cywilnej posiadacza pojazdu mechanicznego (Motor Third Party Liability - MTP)	TAK
AC	Ubezpieczenie Autocasco (Autocasco insurance)	NIE
HCA	Ubezpieczenie Hestia Car Assistance (Hestia Car Assistance insurance)	OC MINI

Pieczęć i podpis Przedstawiciela Sopockiego Towarzystwa Ubezpieczeń Ergo Hestia SA, ul. Witałdy 6, 81-731 Sopot (Stamp and signature of the Representative of Sopockie Towarzystwo Ubezpieczeń Ergo Hestia SA, Hestia 1 Str., 81-731 Sopot, Poland)

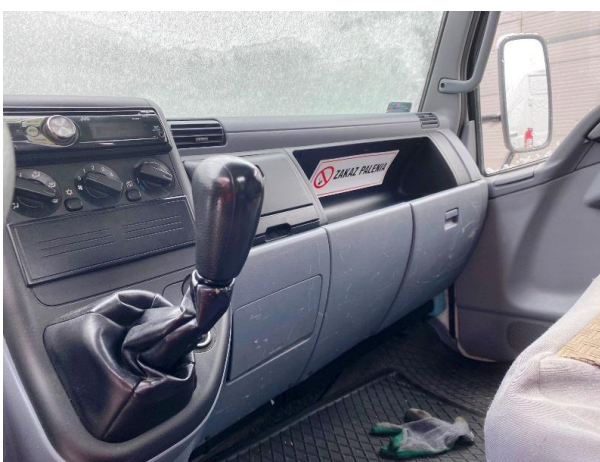
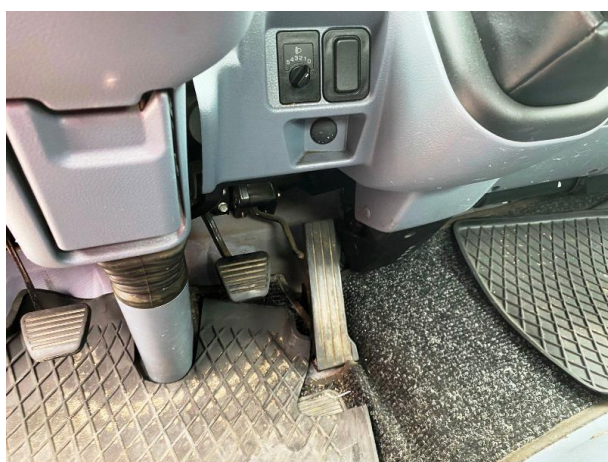
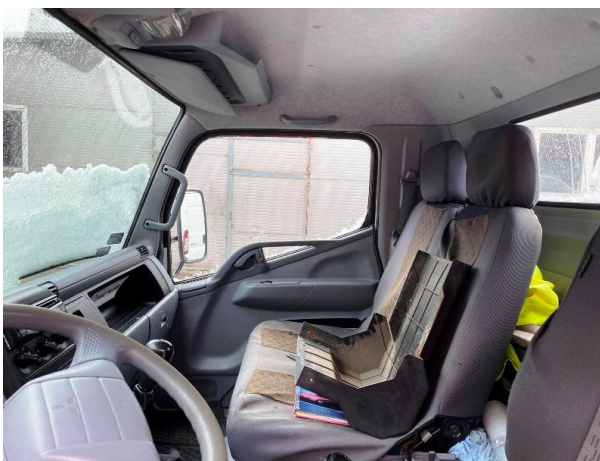
UBEZPIECZENIA
 Małgorzata Roguz
 Numer Agenta: 11337427/P
 Tel: 535 366 155
 e-mail: malgorzata.roguz@alop.pl

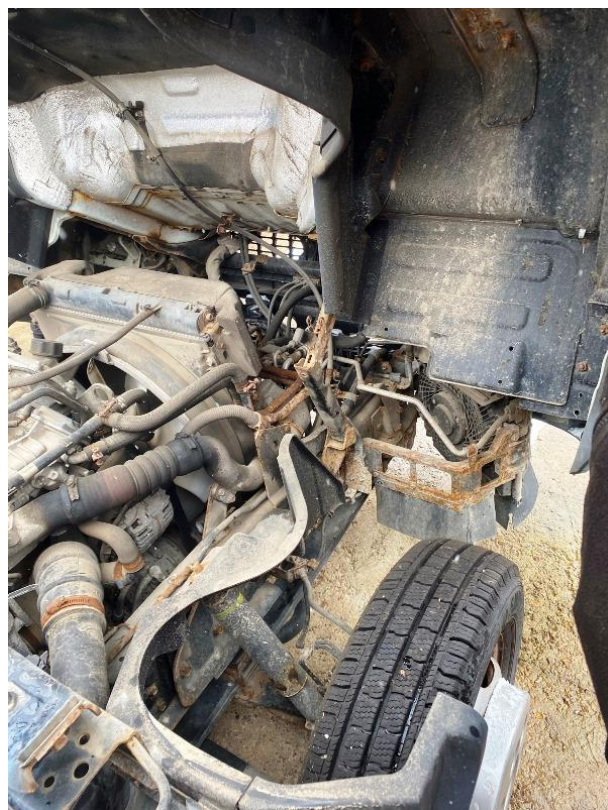
Miejscowość (Place)	MIELEC
Data (Date)	2021-02-25

DOKUMENTACJA FOTOGRAFICZNA



BIEGŁY SĄDOWY
d.s. WYCEN MAJĄTLOWYCH
inż. *[Signature]*
23-300 Janów Lubelski, ul. Sikorskiego 3
tel. 15/8724 937





BIEGLY SĄDOWY
d.s. WYCNAMAJATLOWYCH
inż. *Olga* *Wyszowski*
23-300 Janów Lubelski, ul. Sikorskiego 3
tel. 15/8724 937



BIEGŁY SĄDOWY
d.s. WYCNAMAJATLOWYCH
inż. *Januszowski*
23-300 Janów Lubelski, ul. Mikorskiego 3
tel. 715/8724 937